

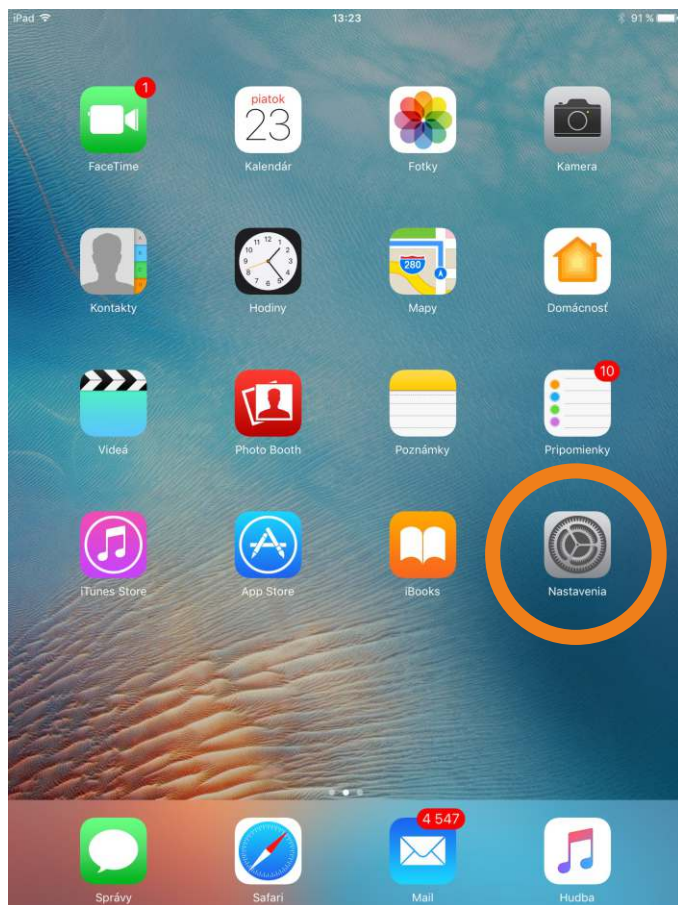


Návod na nastavenie emailového klienta na sever t-network.sk

**pre iPhone, iPad
KONTO IMAP**

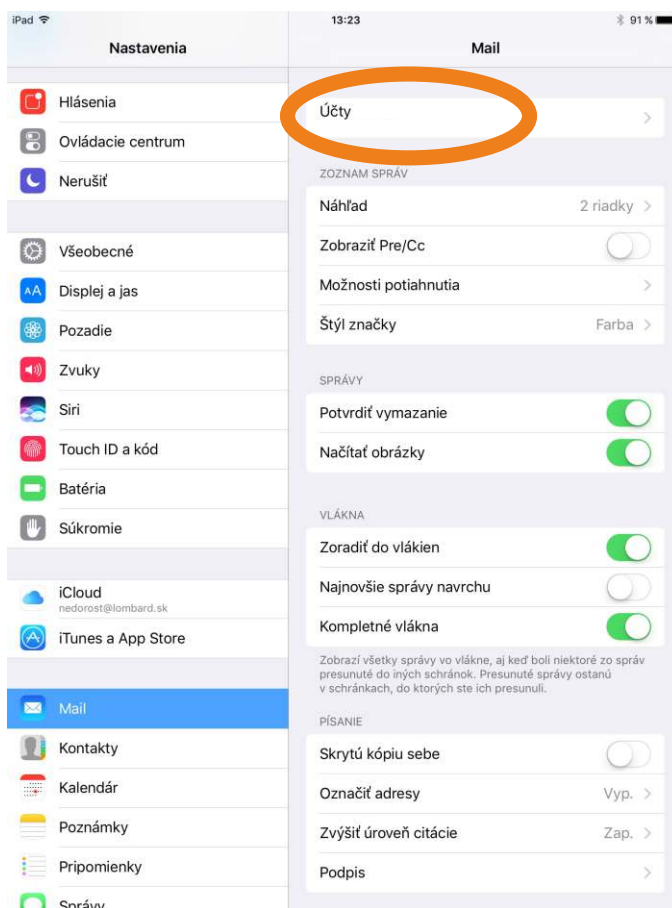


Návod na nastavenie emailového klienta na sever t-network.sk - konto IMAP

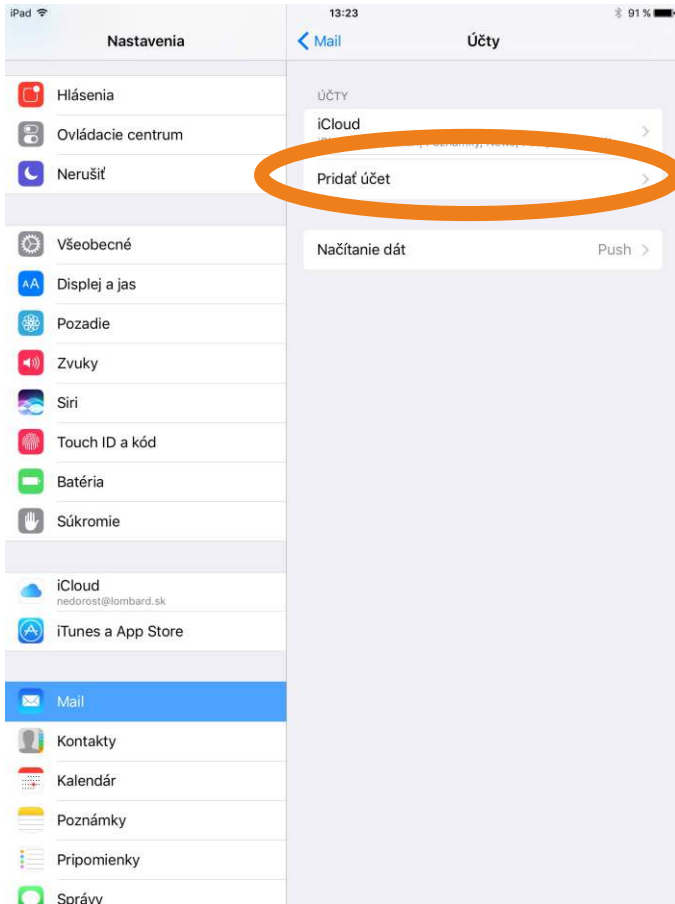


Zvolím Nastavenia

Zvolím možnosť Mail

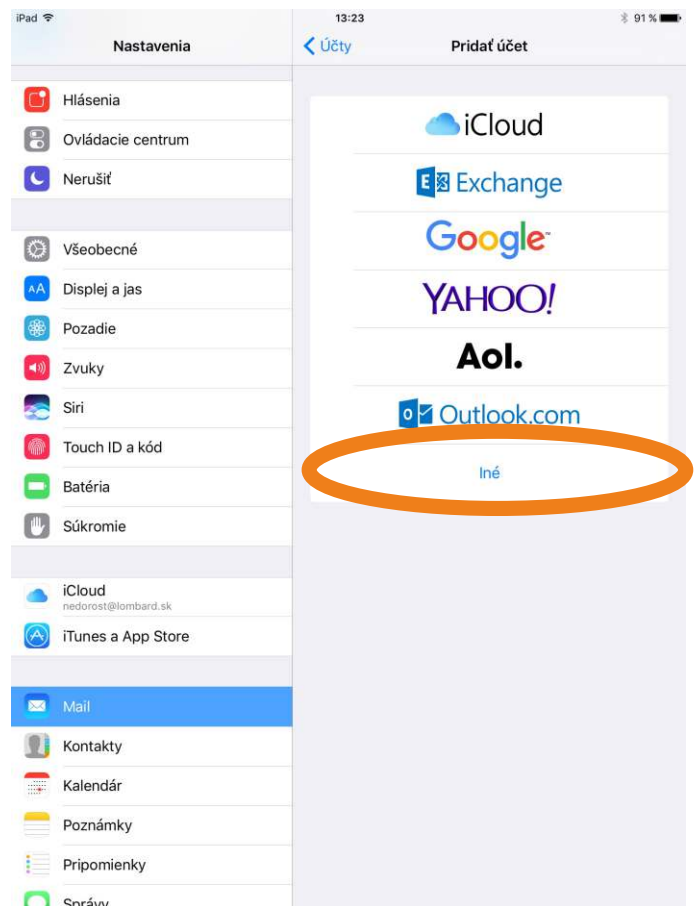


Návod na nastavenie emailového klienta na sever t-network.sk - konto IMAP

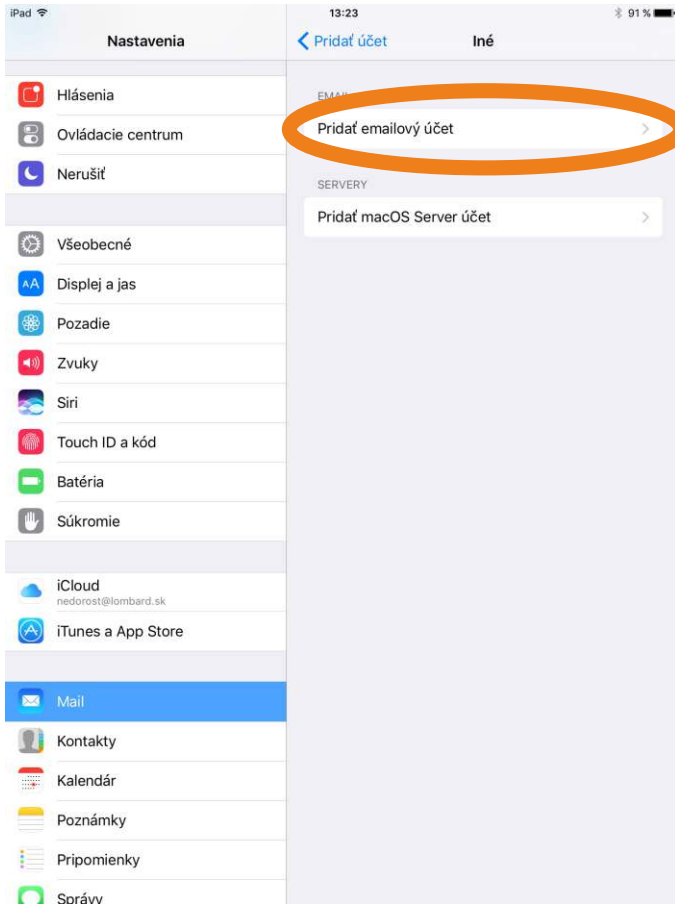


**Zvolím možnosť
Pridať účet**

Zvolím možnosť Iné

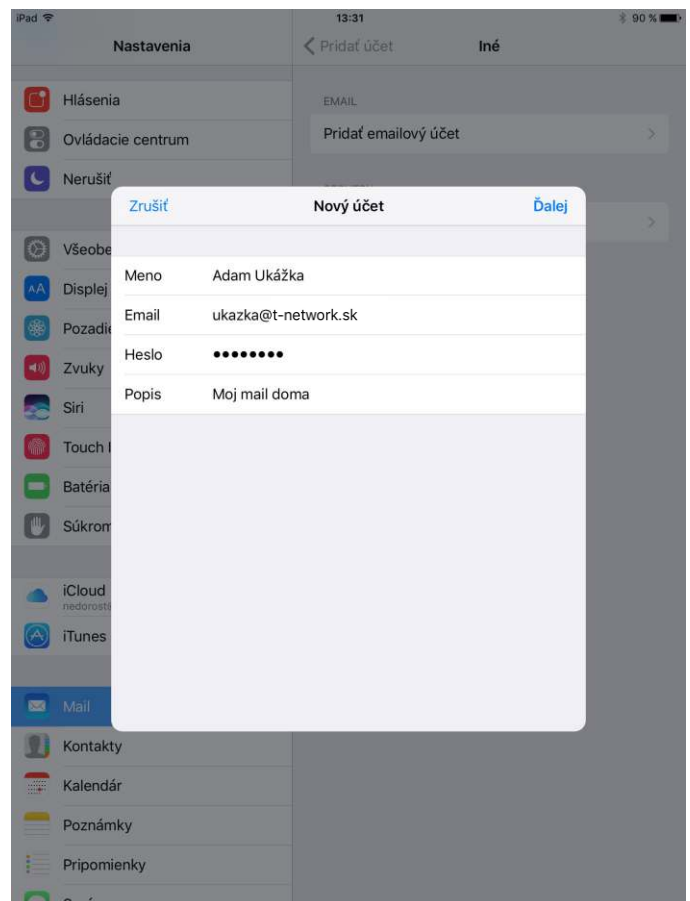


Návod na nastavenie emailového klienta na sever t-network.sk - konto IMAP

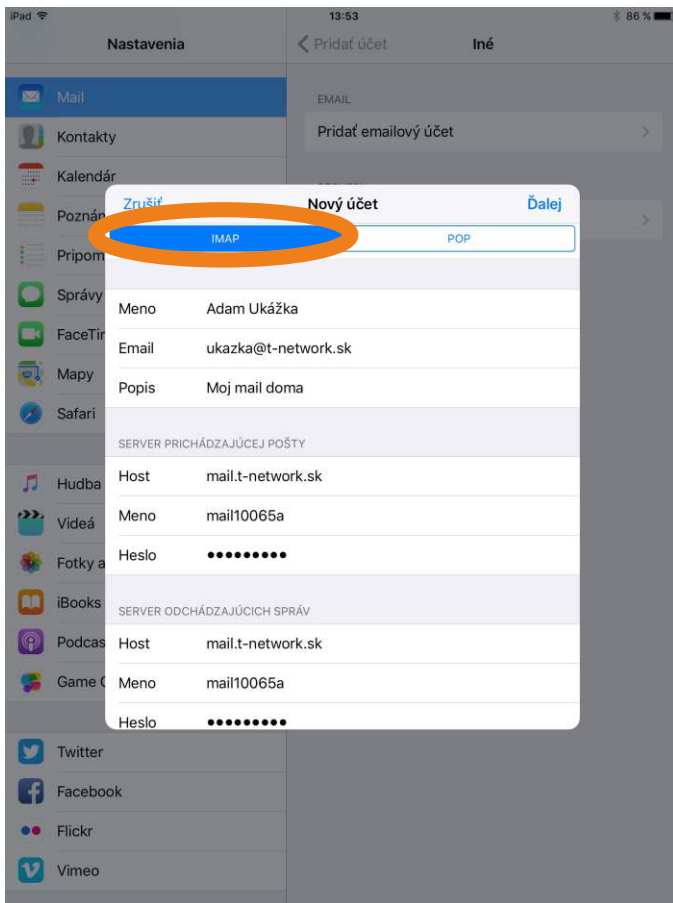


**Zvolím možnosť
Pridať emailový účet**

**Vyplním svoje meno,
môj email, heslo a môj
ľubovonný popis účtu**



Návod na nastavenie emailového klienta na sever t-network.sk - konto IMAP

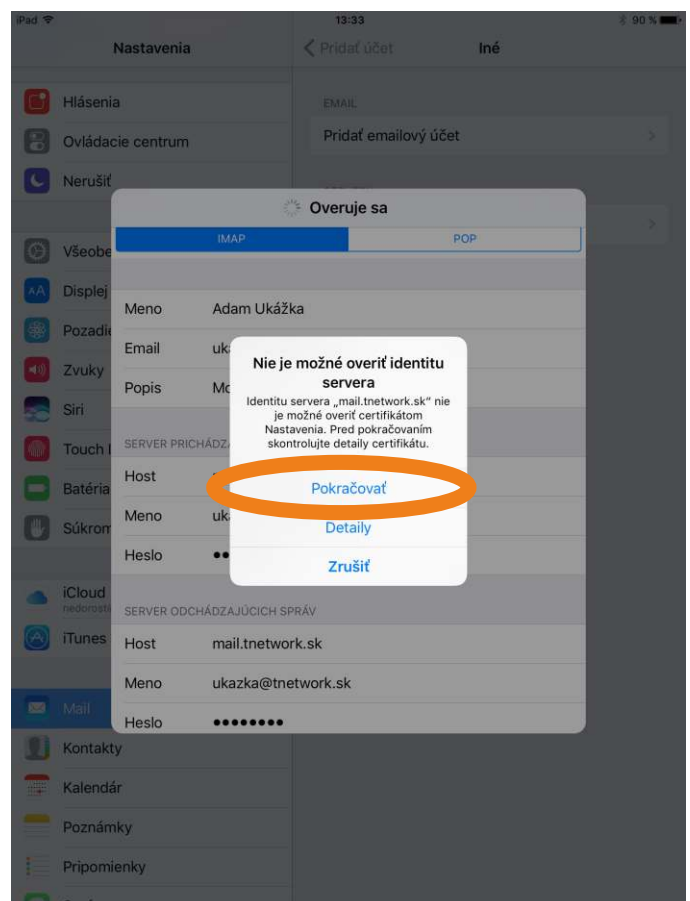


Zvolím IMAP

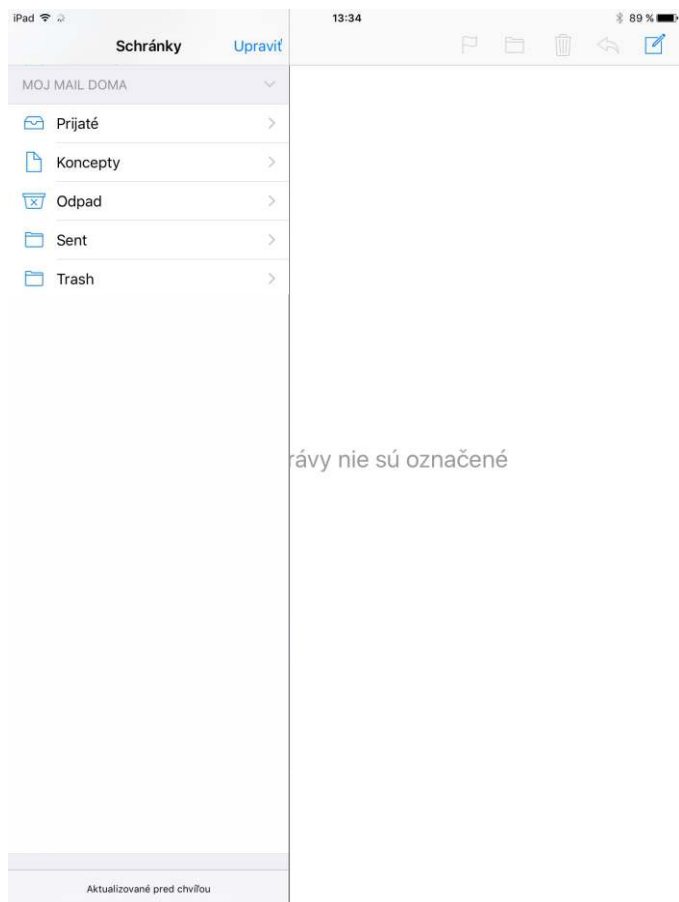
**Server prichádzajúcej pošty: mail.t-network.sk
môj email a heslo**

**Server odchádzajúcich správ: mail.t-network.sk
môj email a heslo**

Pokračovať



Návod na nastavenie emailového klienta na sever t-network.sk - konto IMAP



**Emailové konto
je funkčné**



Návod na nastavenie emailového klienta na sever t-network.sk

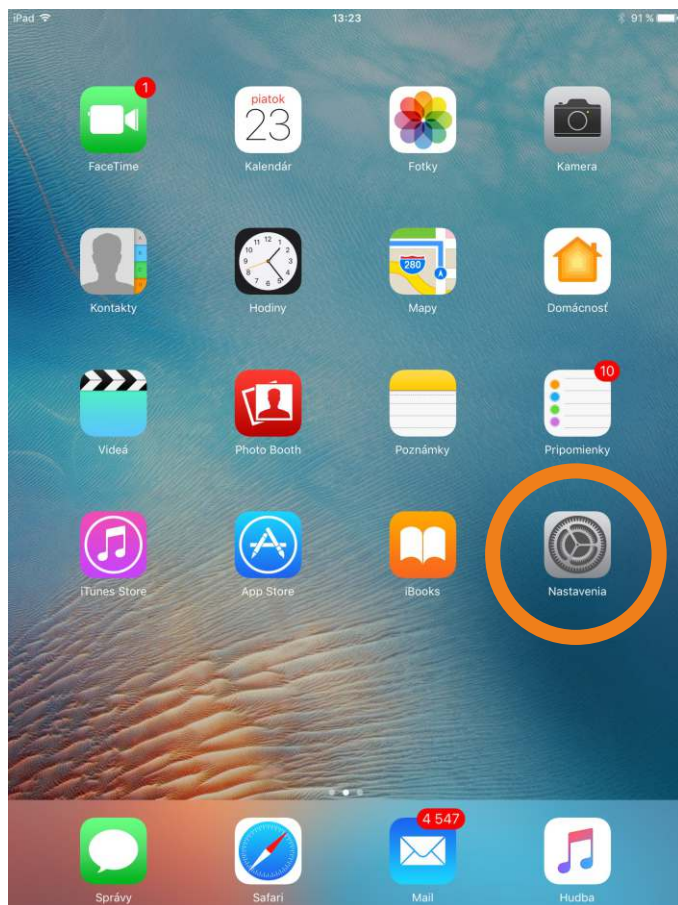
**pre iPhone, iPad
KONTO POP3**



**Lombard s.r.o.
Školská 14,
921 01 Piešťany**

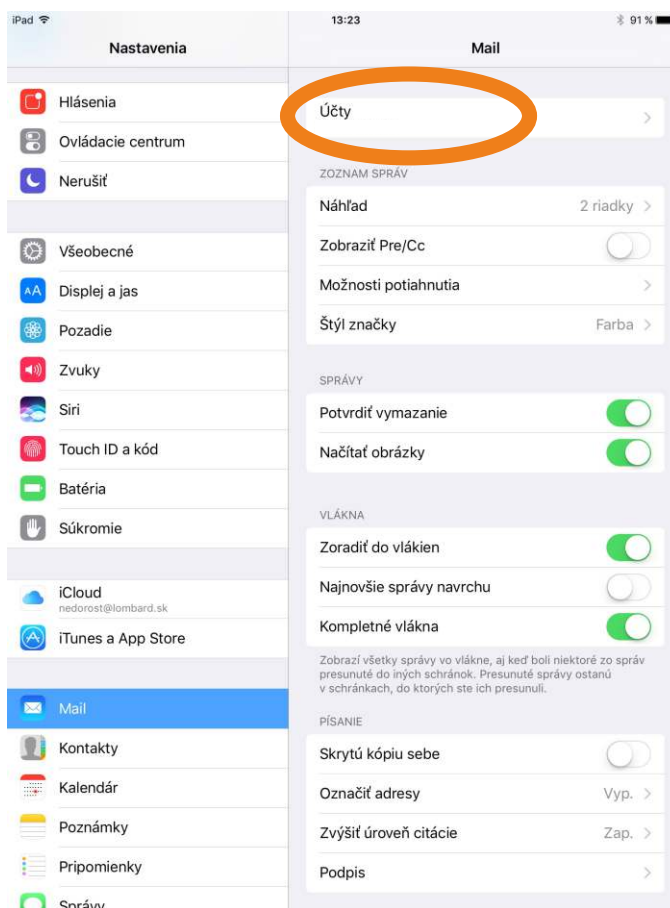
**033 32 11 666
www.lombard.sk
info@lombard.sk**

Návod na nastavenie emailového klienta na sever t-network.sk - konto POP3

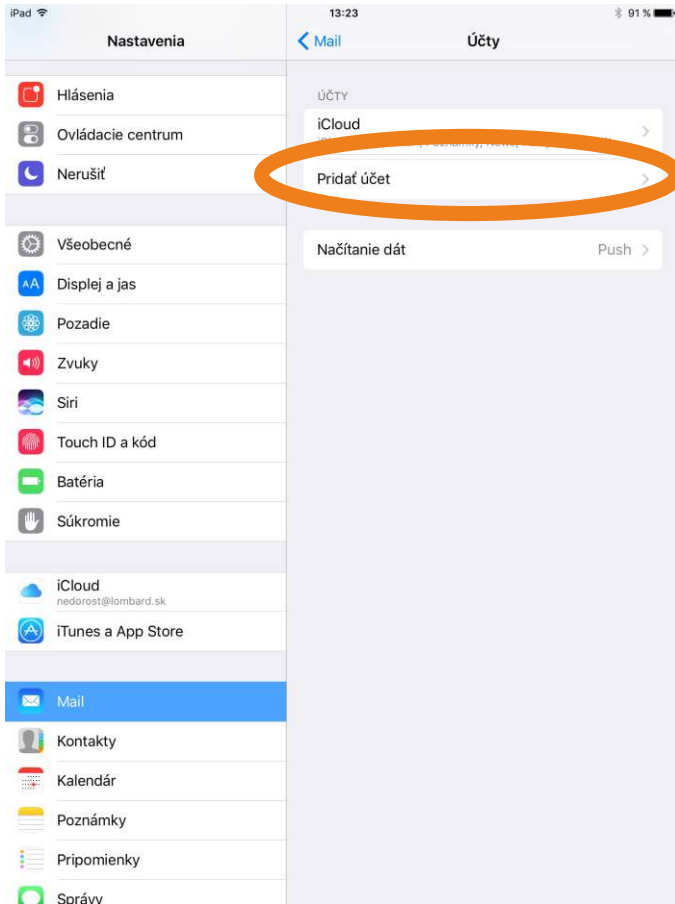


Zvolím Nastavenia

Zvolím možnosť Mail

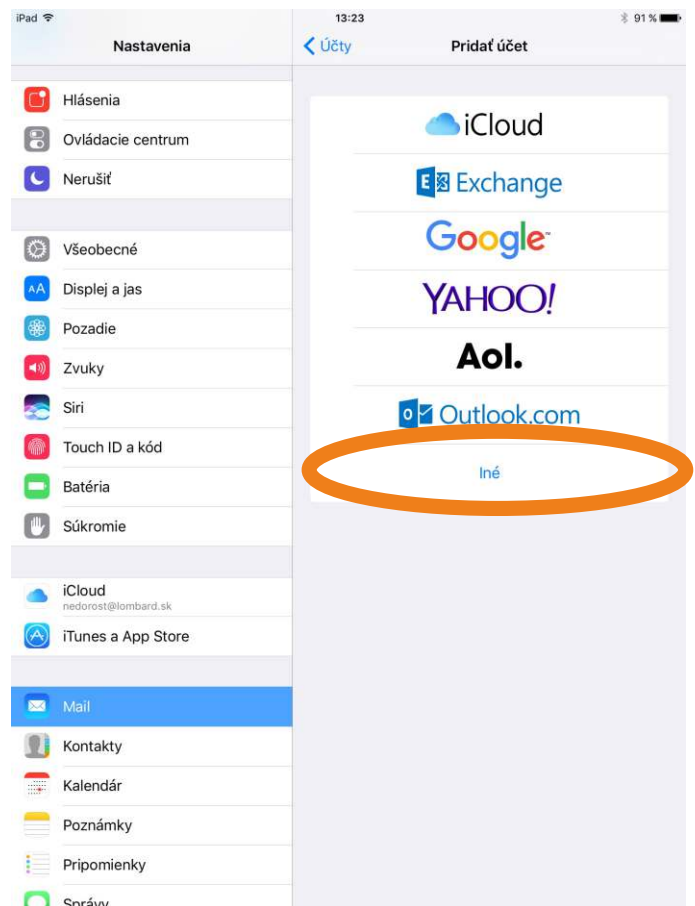


Návod na nastavenie emailového klienta na sever t-network.sk - konto POP3

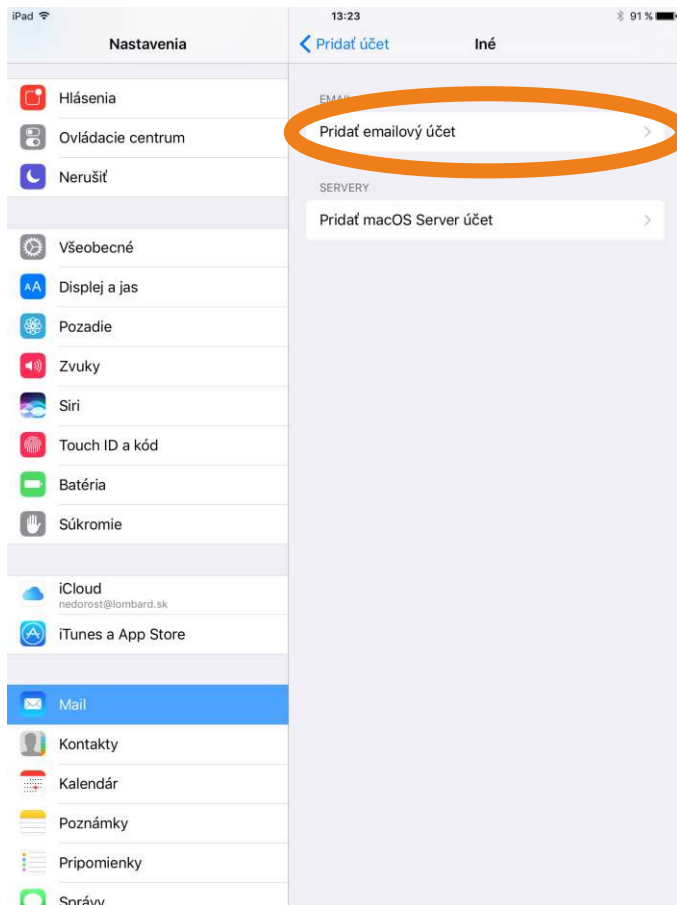


**Zvolím možnosť
Pridať účet**

Zvolím možnosť Iné

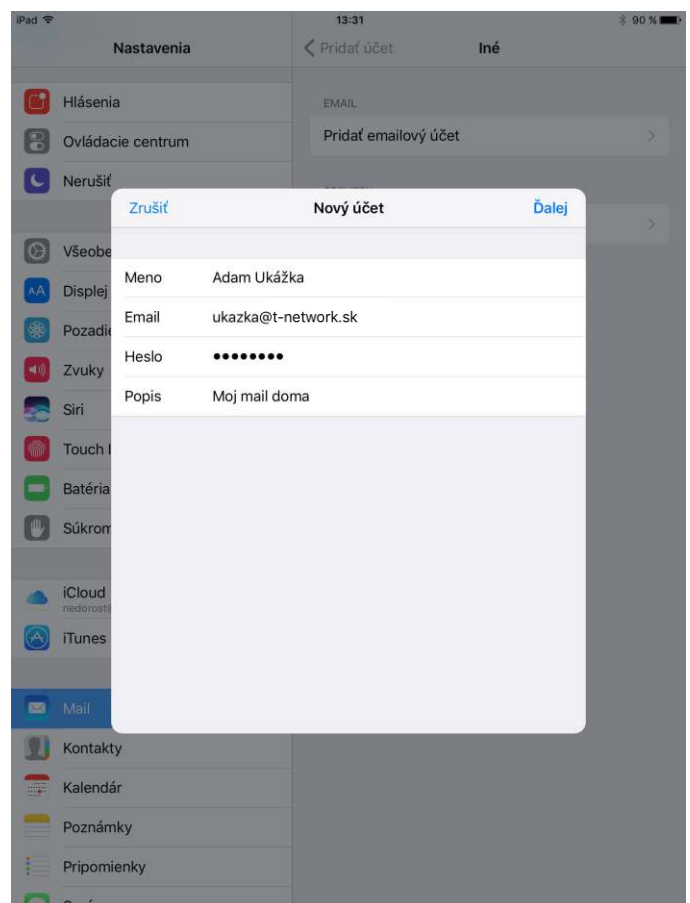


Návod na nastavenie emailového klienta na sever t-network.sk - konto POP3

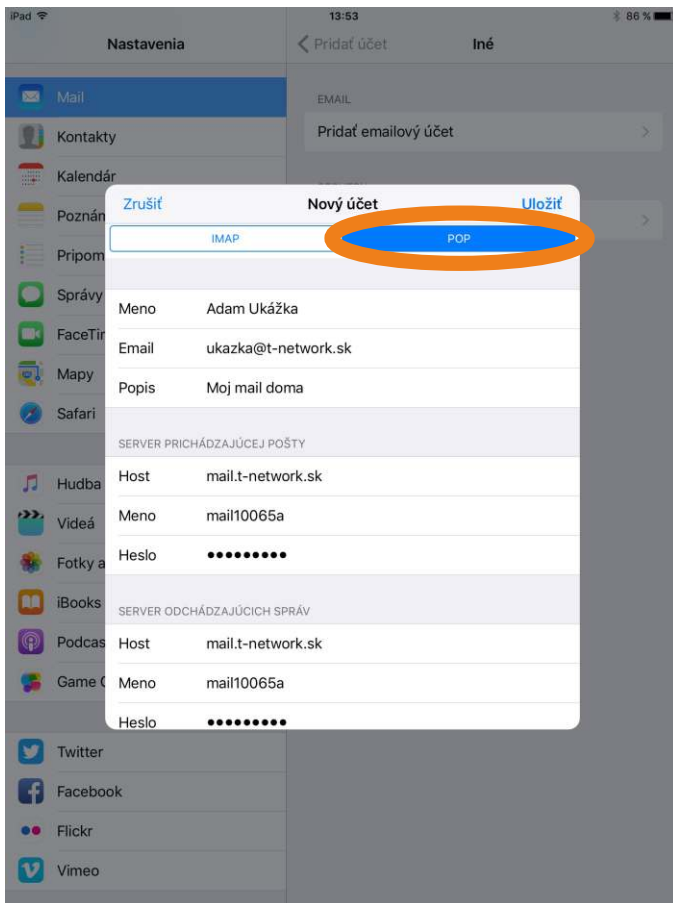


**Zvolím možnosť
Pridať emailový účet**

**Vyplním svoje meno,
môj email, heslo a môj
ľubovonný popis účtu**



Návod na nastavenie emailového klienta na sever t-network.sk - konto POP3

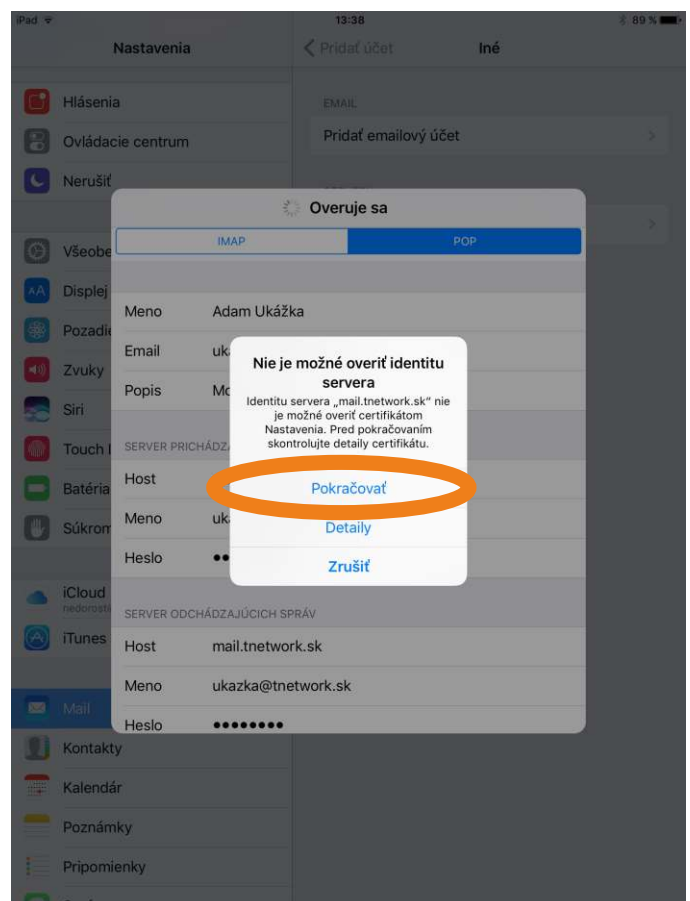


Zvolím POP3

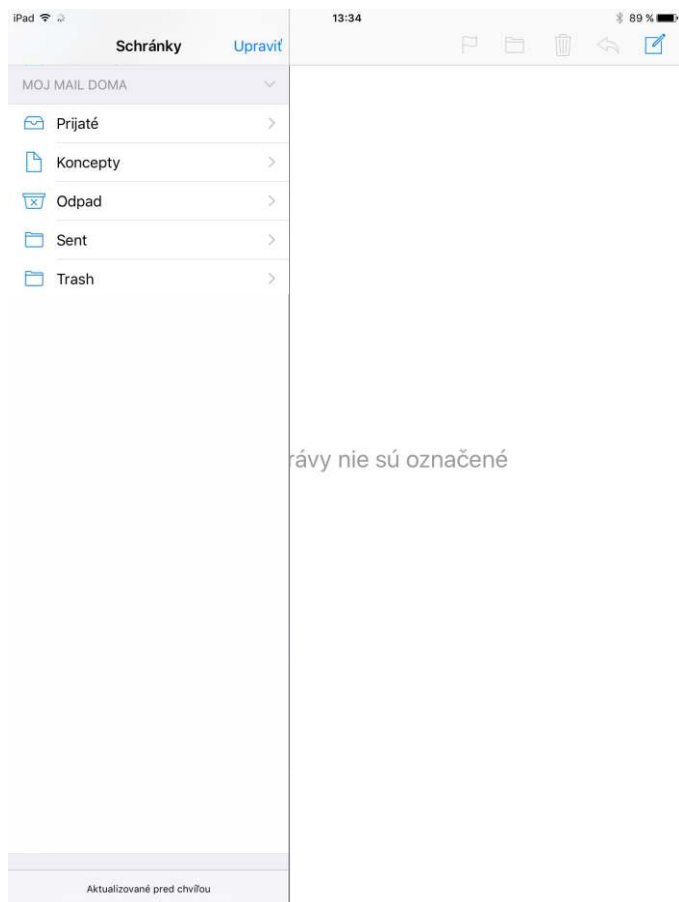
**Server prichádzajúcej pošty: mail.t-network.sk
môj email a heslo**

**Server odchádzajúcich správ: mail.t-network.sk
môj email a heslo**

Pokračovať



Návod na nastavenie emailového klienta na sever t-network.sk - konto POP3



**Emailové konto
je funkčné**