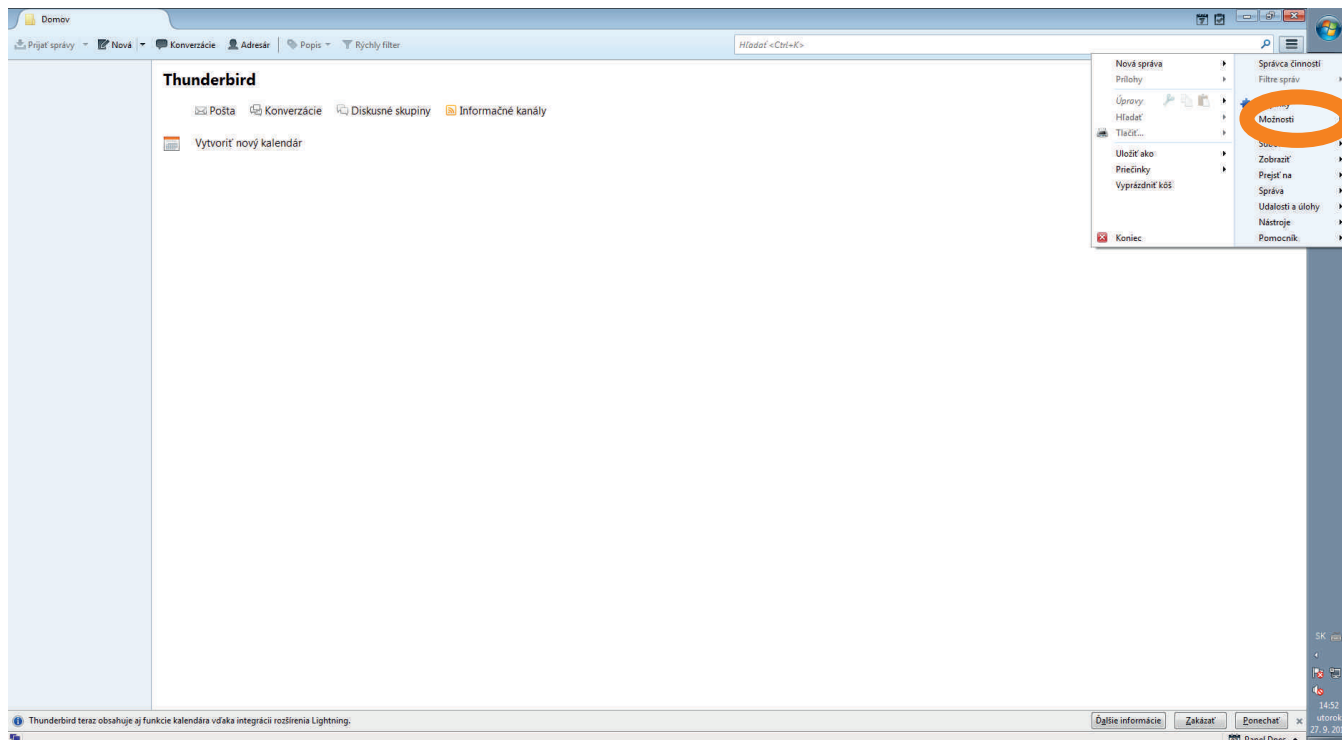


Návod na nastavenie emailového klienta na sever t-network.sk

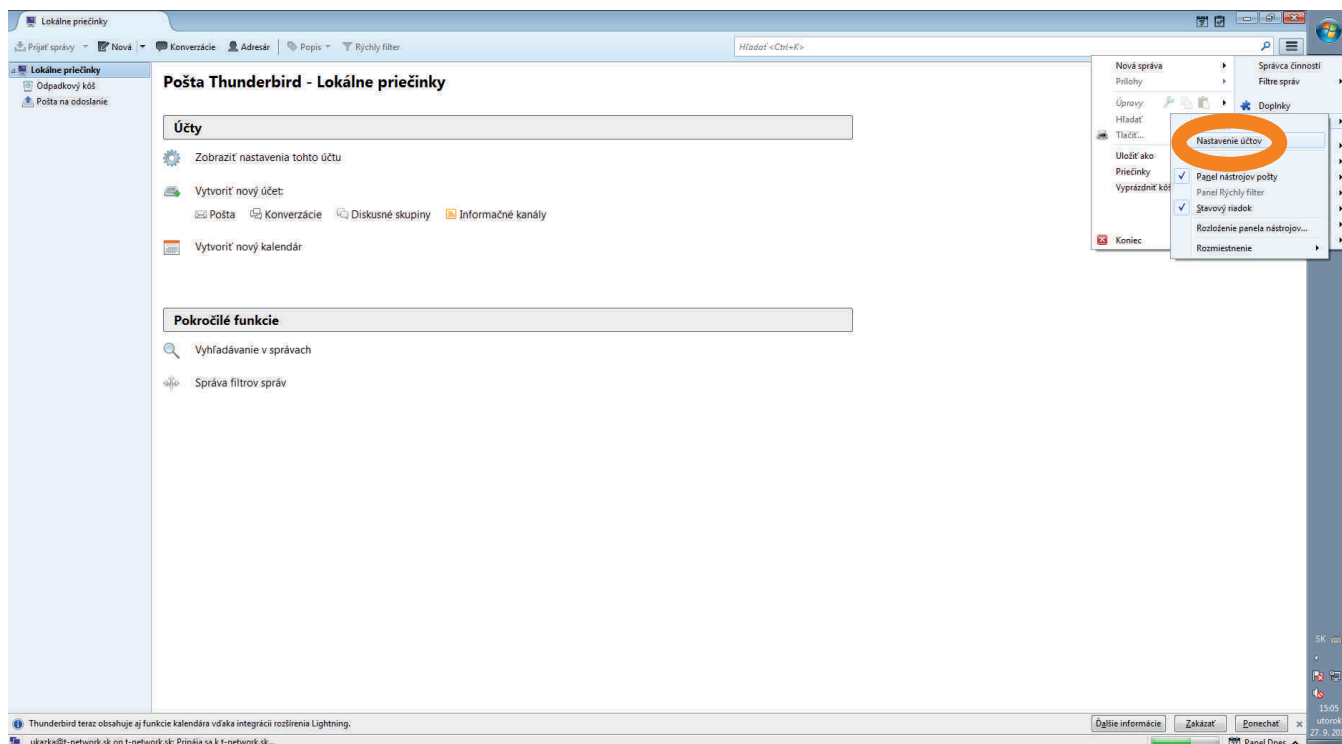
**pre Mozilla Thunderbird
KONTO IMAP**

Návod na nastavenie emailového klienta na sever t-network.sk - konto IMAP

Zvolím záložku Možnosti

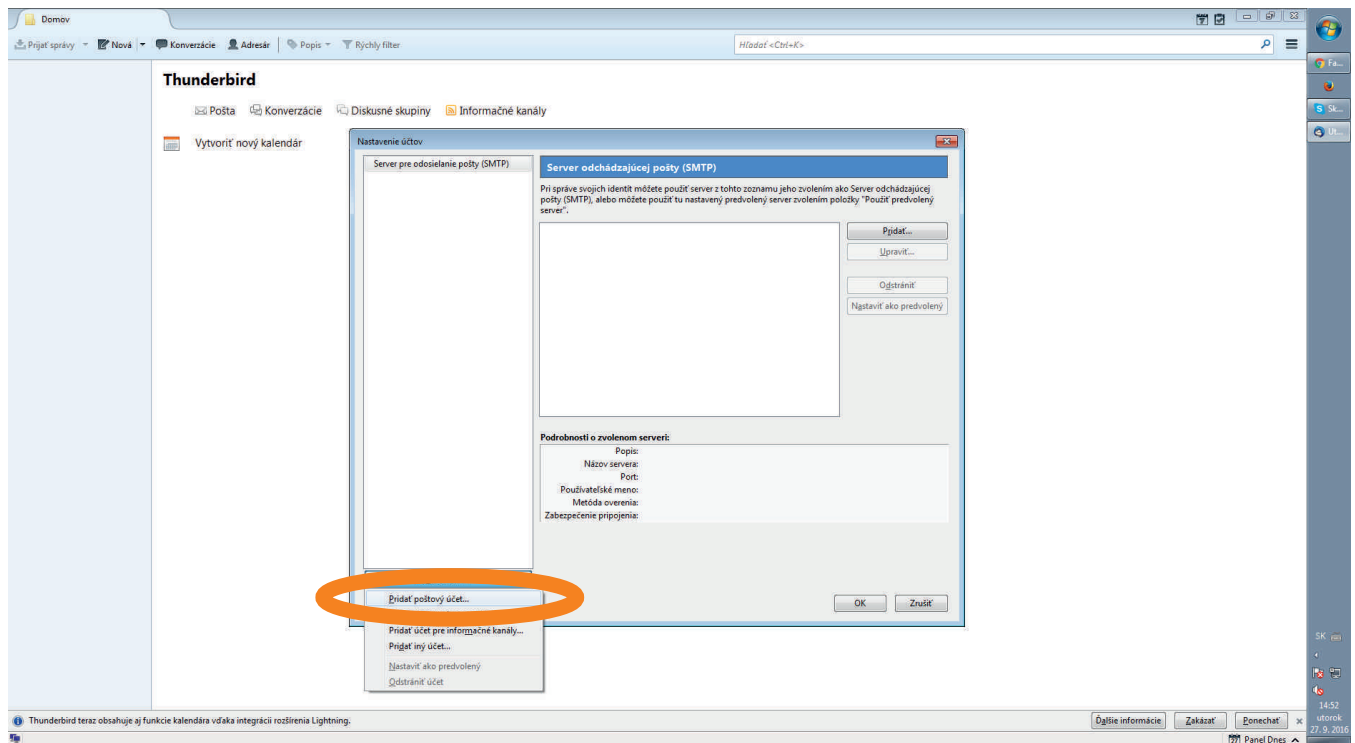


Zvolím záložku Nastavenia účtov

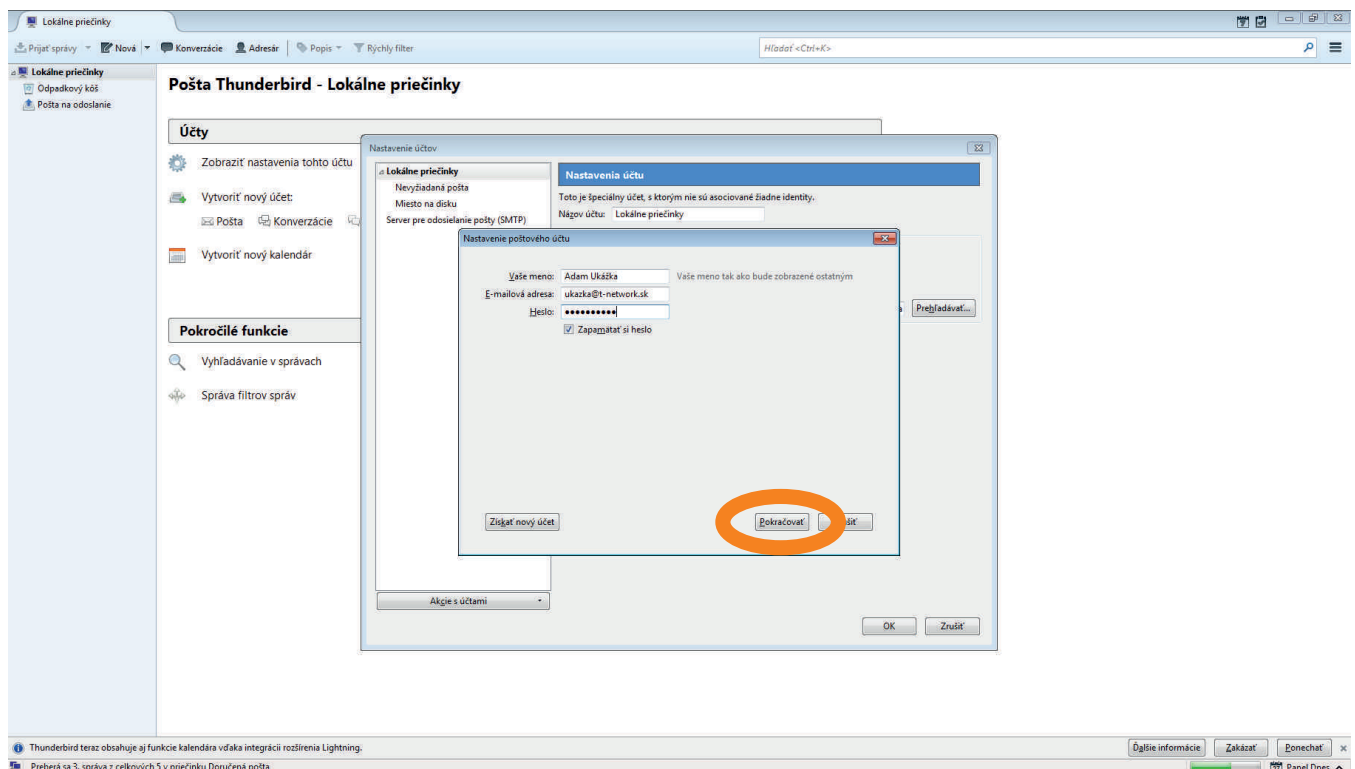


Návod na nastavenie emailového klienta na sever t-network.sk - konto IMAP

Zvolím záložku Pridať poštový účet

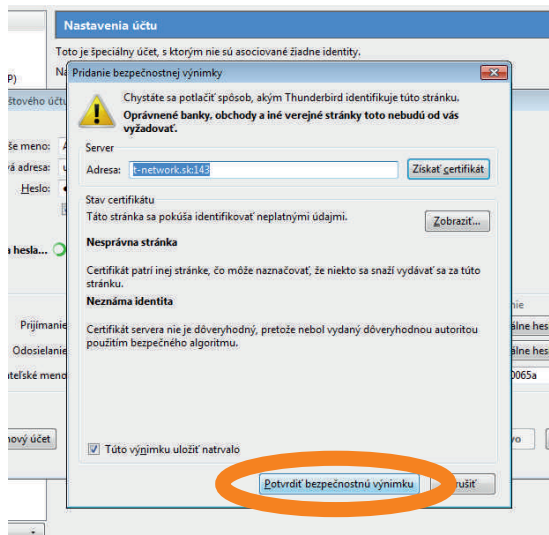
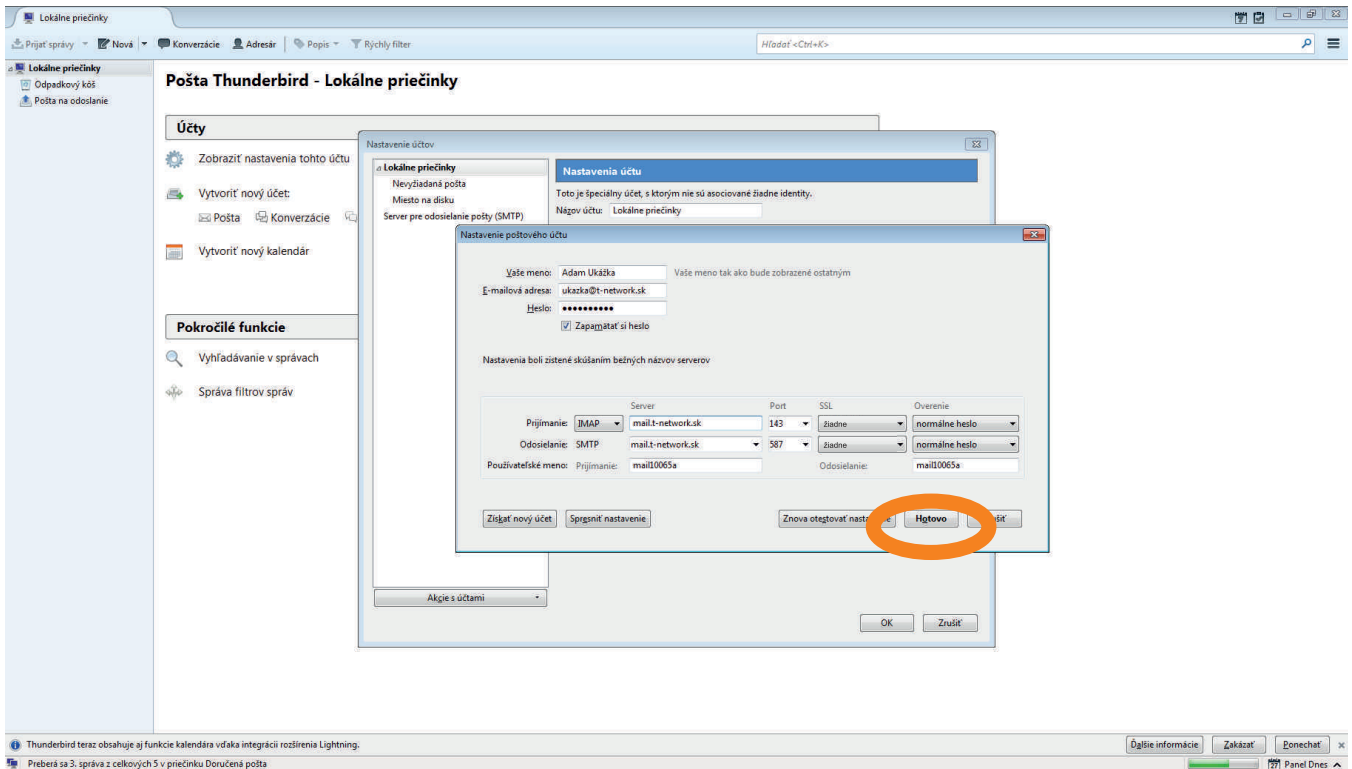


Vyplním moje svoje meno, email a heslo



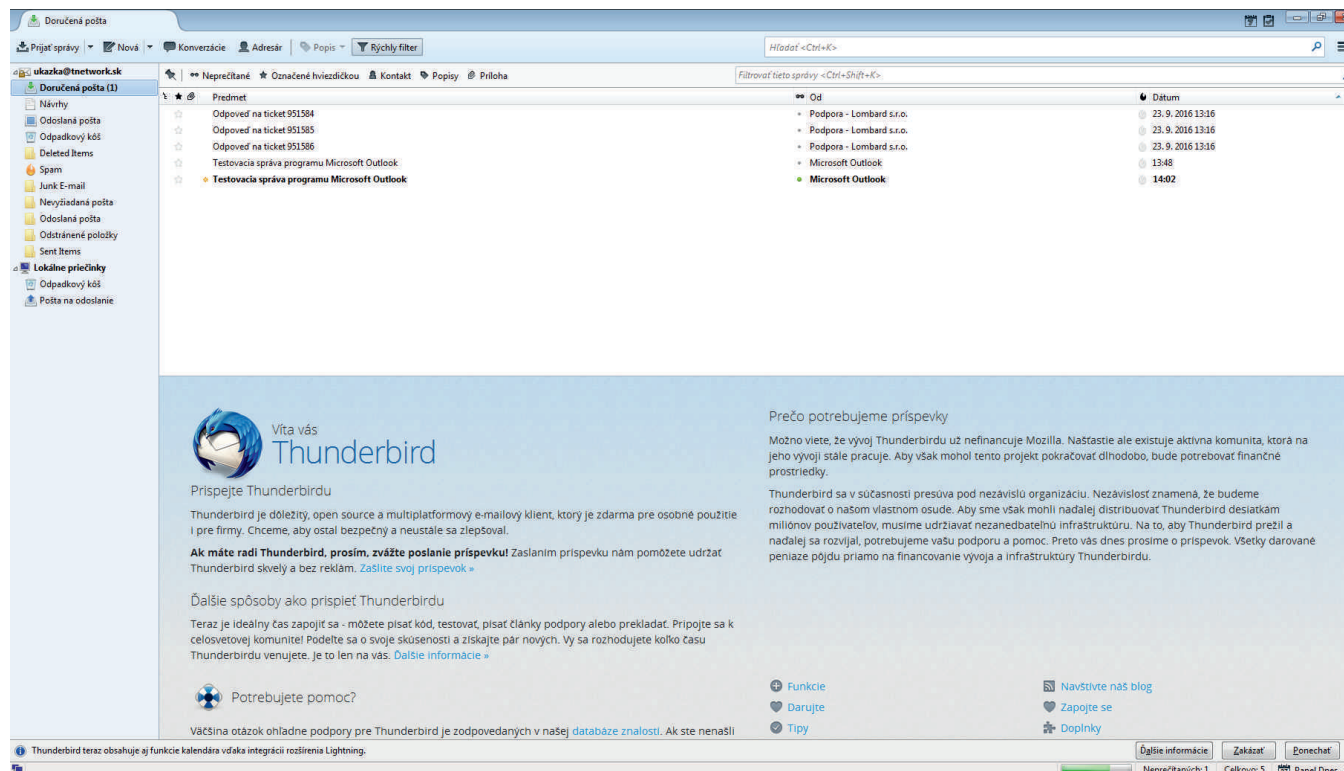
Návod na nastavenie emailového klienta na sever t-network.sk - konto IMAP

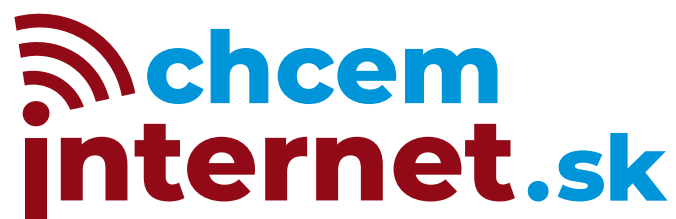
Prijímanie: IMAP, mail.t-network.sk
Odosielanie: mail.t-network.sk
používateľské meno: prihlasovacie meno



Návod na nastavenie emailového klienta na sever t-network.sk - konto IMAP

Emailové konto je funkčné



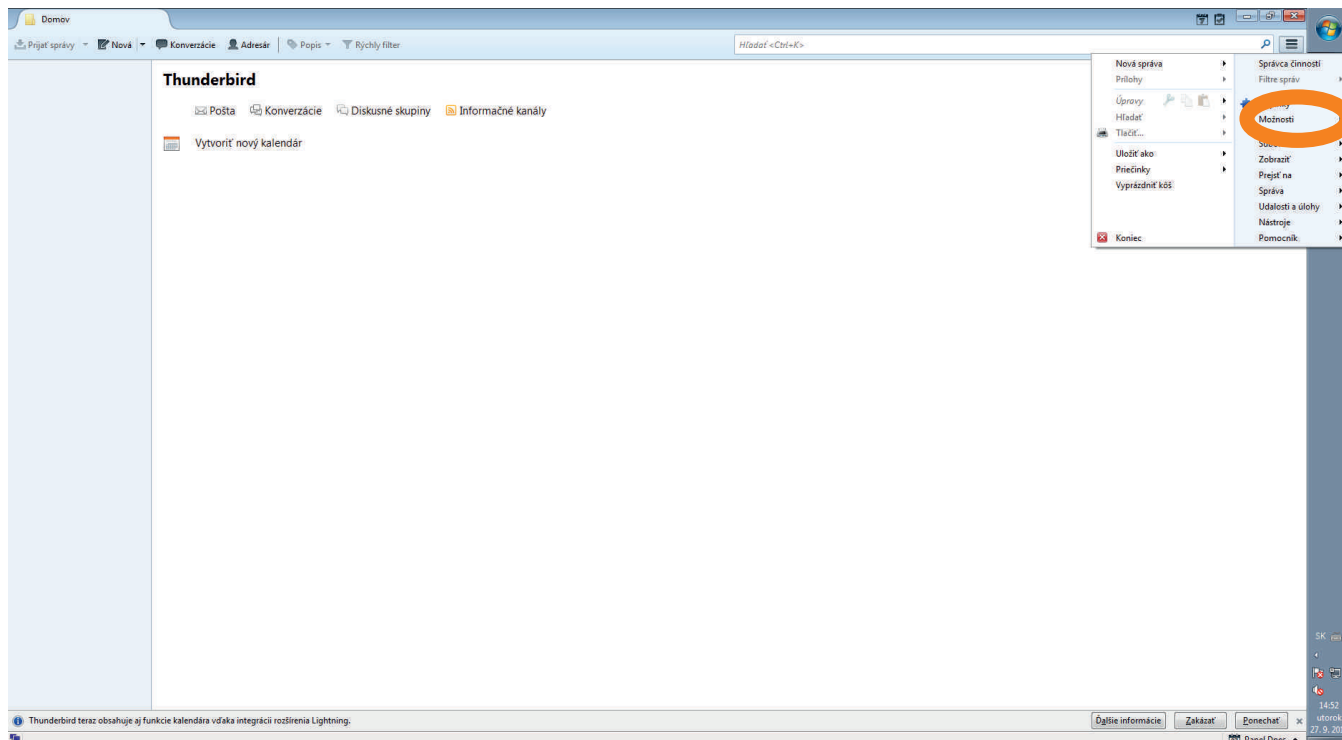


Návod na nastavenie emailového klienta na sever t-network.sk

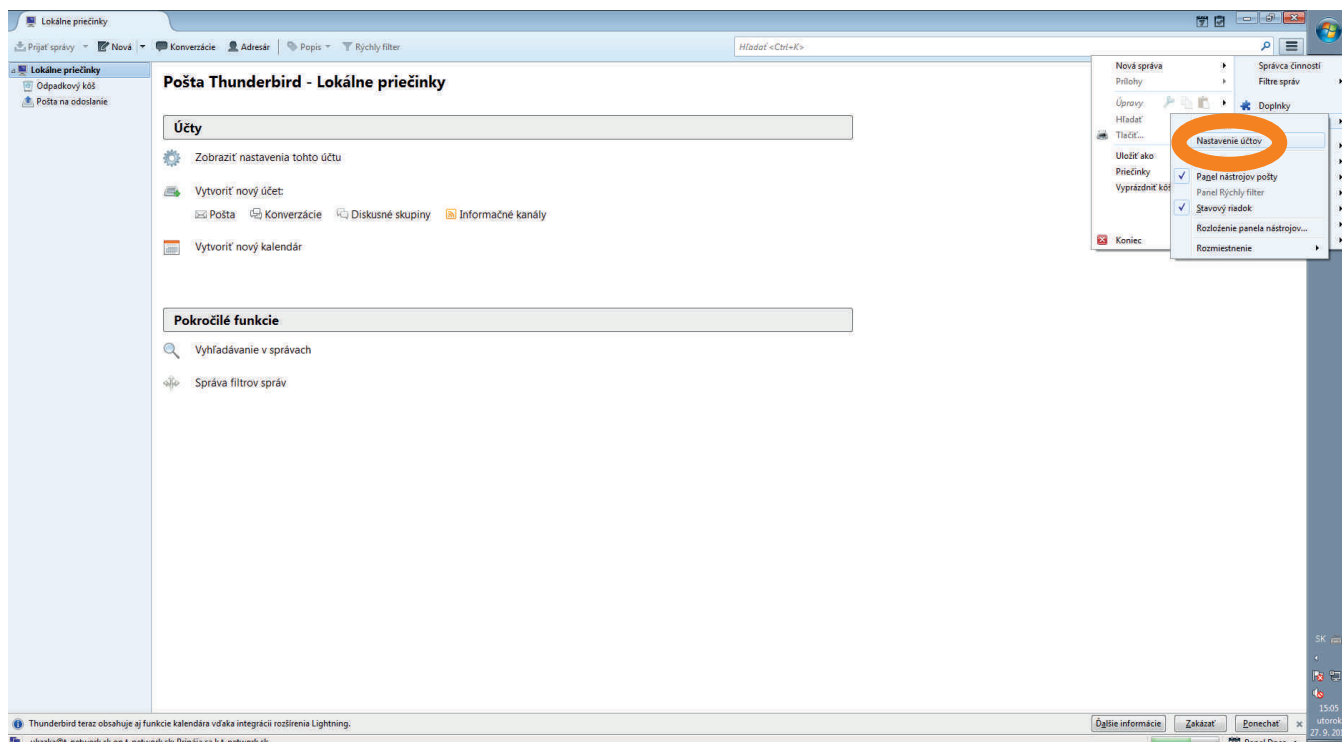
**pre Mozilla Thunderbird
KONTO POP3**

Návod na nastavenie emailového klienta na sever t-network.sk - konto POP3

Zvolím záložku Možnosti

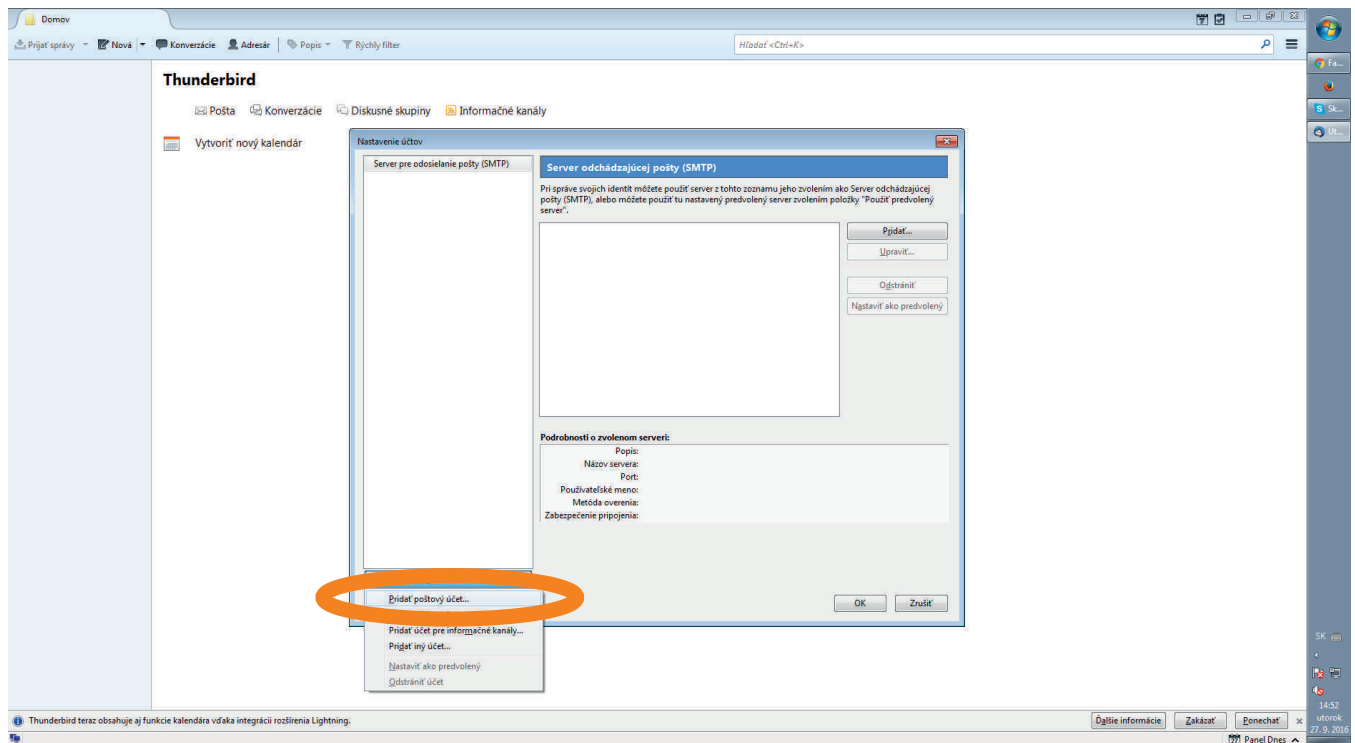


Zvolím záložku Nastavenia účtov

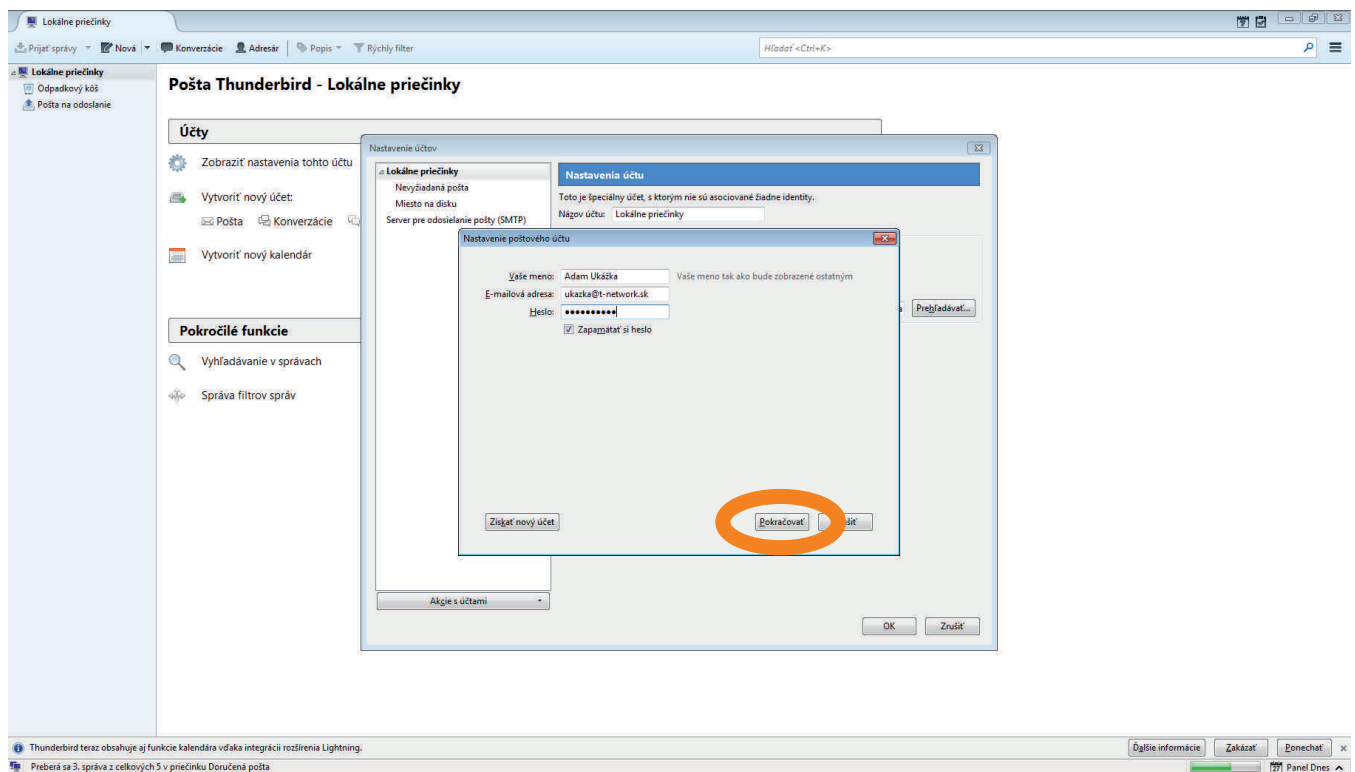


Návod na nastavenie emailového klienta na sever t-network.sk - konto POP3

Zvolím záložku Pridať poštový účet



Vyplním moje svoje meno, email a heslo

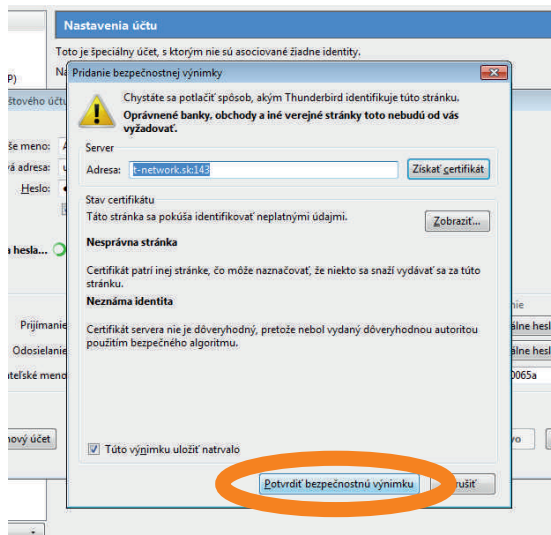
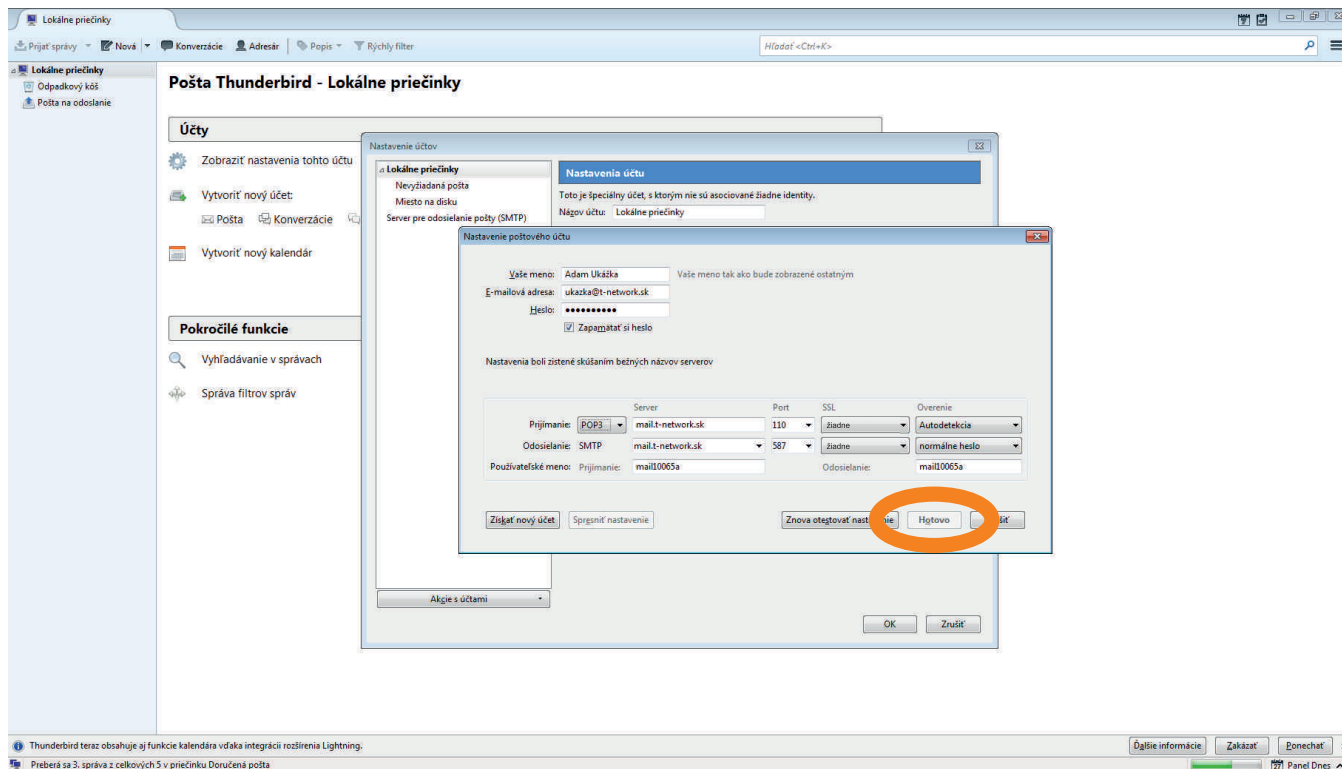


Návod na nastavenie emailového klienta na sever t-network.sk - konto POP3

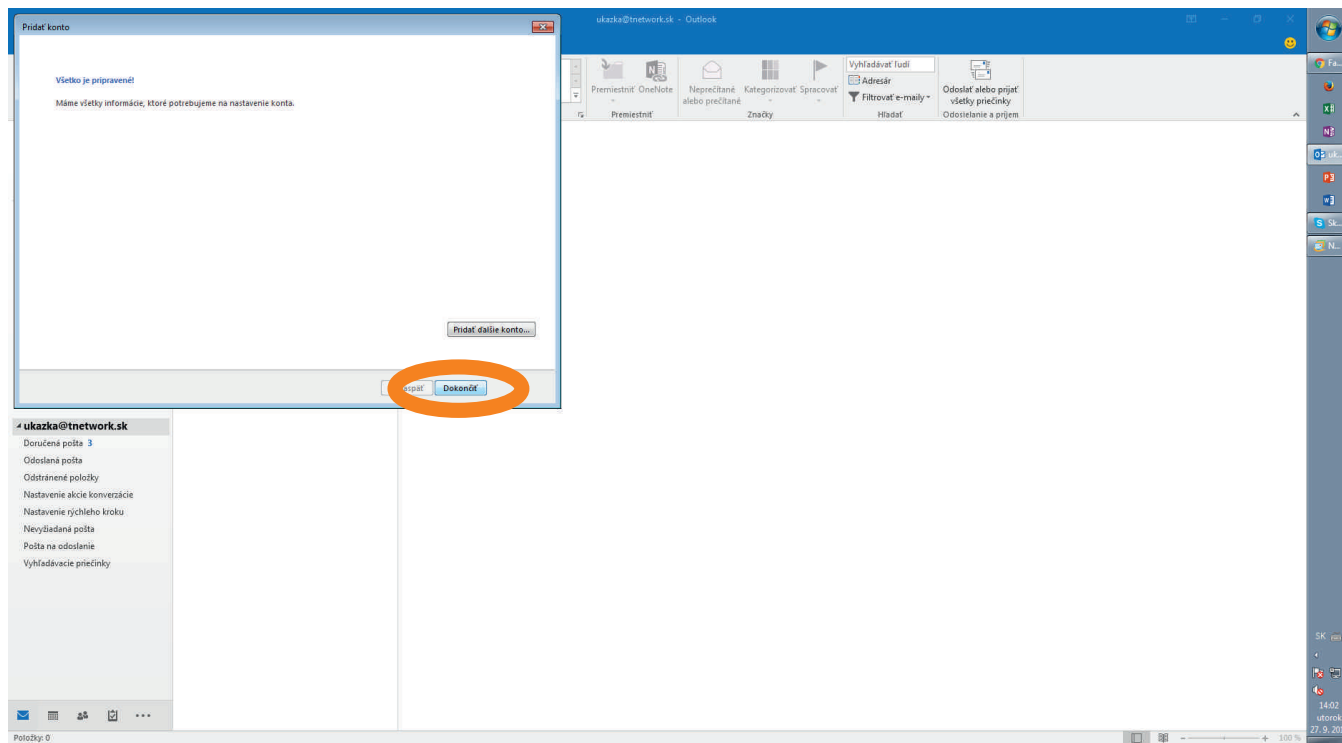
Prijímanie: POP, mail.t-network.sk

Odosielanie: mail.t-network.sk

používateľské meno: prihlasovacie meno



Návod na nastavenie emailového klienta na sever t-network.sk - konto POP3



Emailové konto je funkčné

