



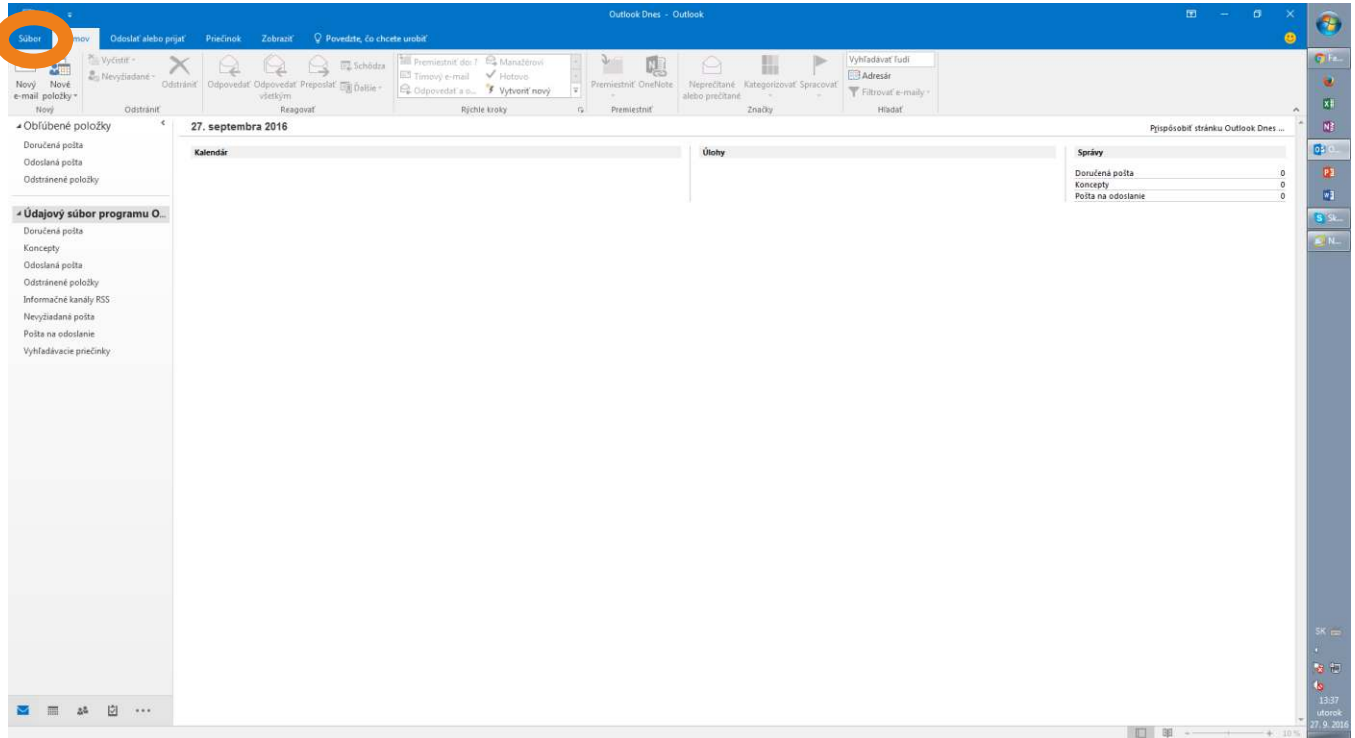
Návod na nastavenie emailového klienta na sever t-network.sk

**pre Microsoft Office Outlook 2016
KONTO IMAP**

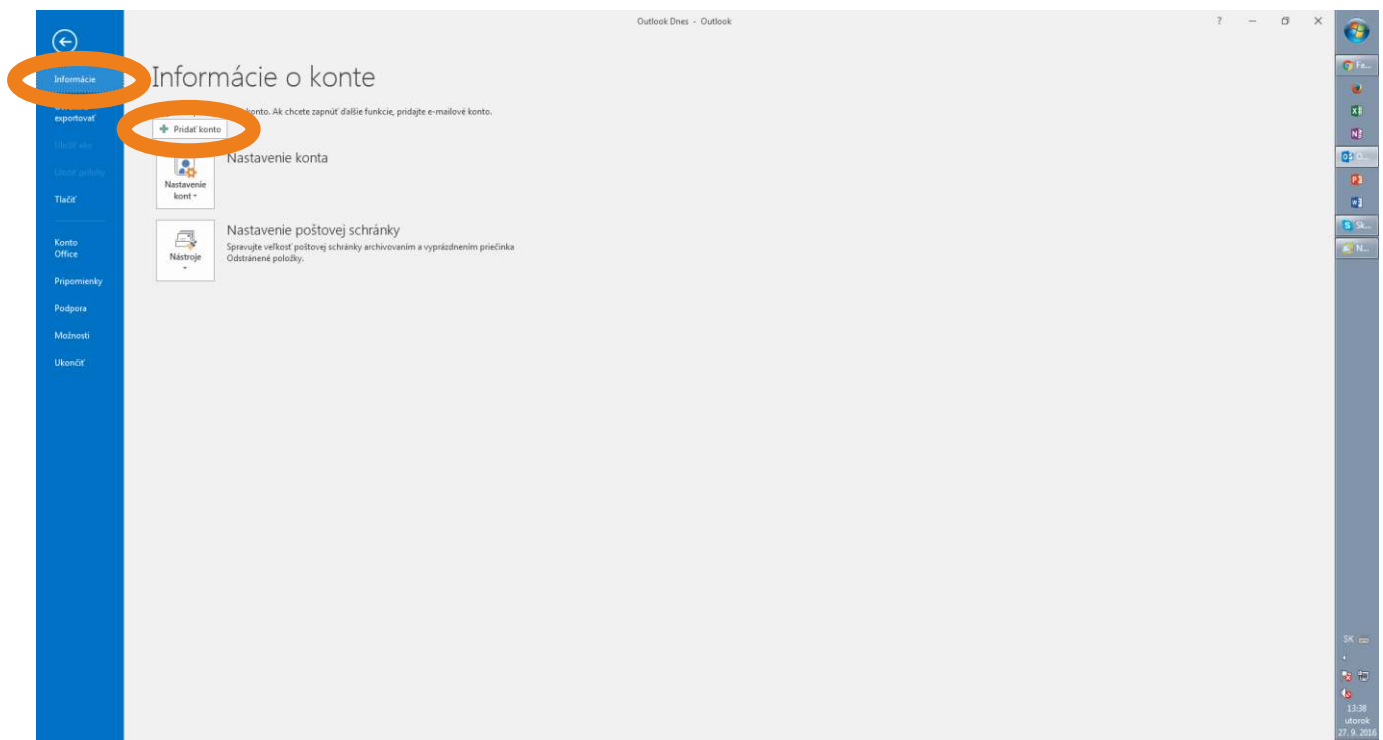


Návod na nastavenie emailového klienta na sever t-network.sk - konto IMAP

Zvolím záložku **Súbor**

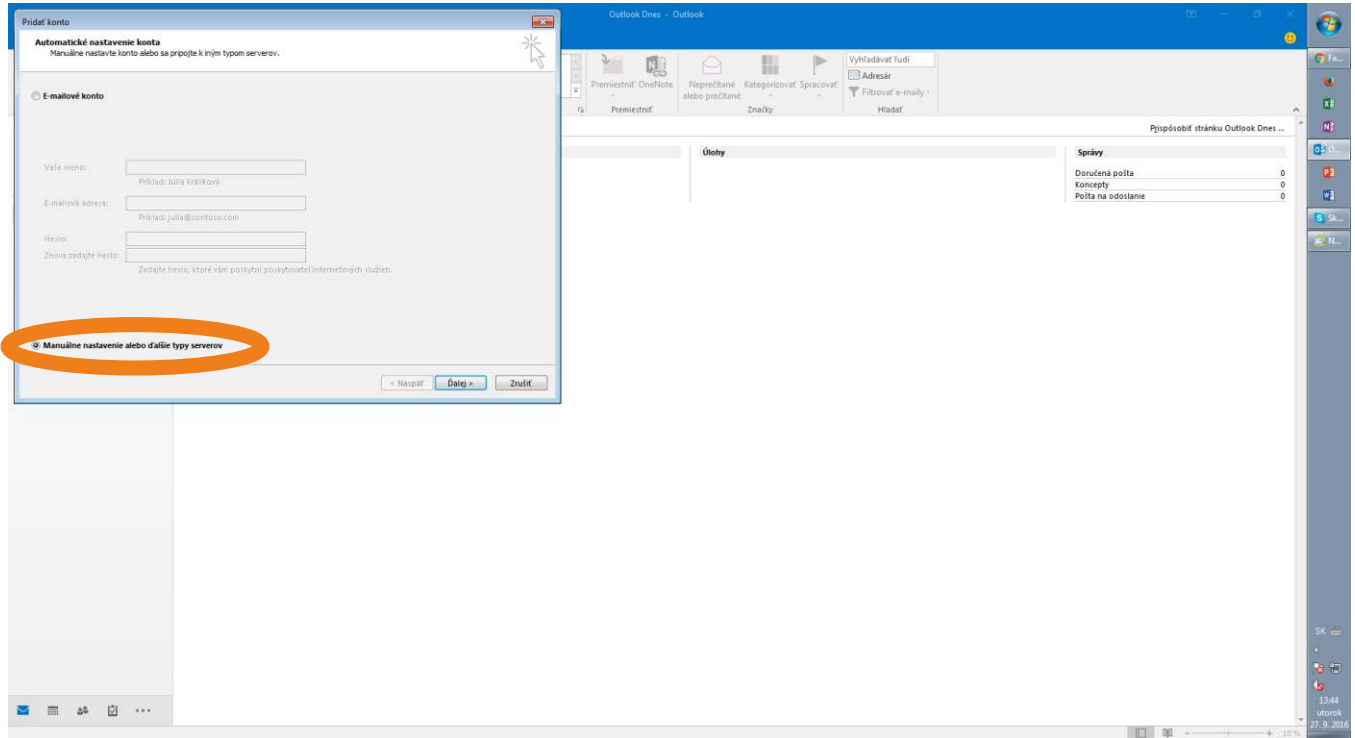


Zvolím **Informácie > Pridať konto**

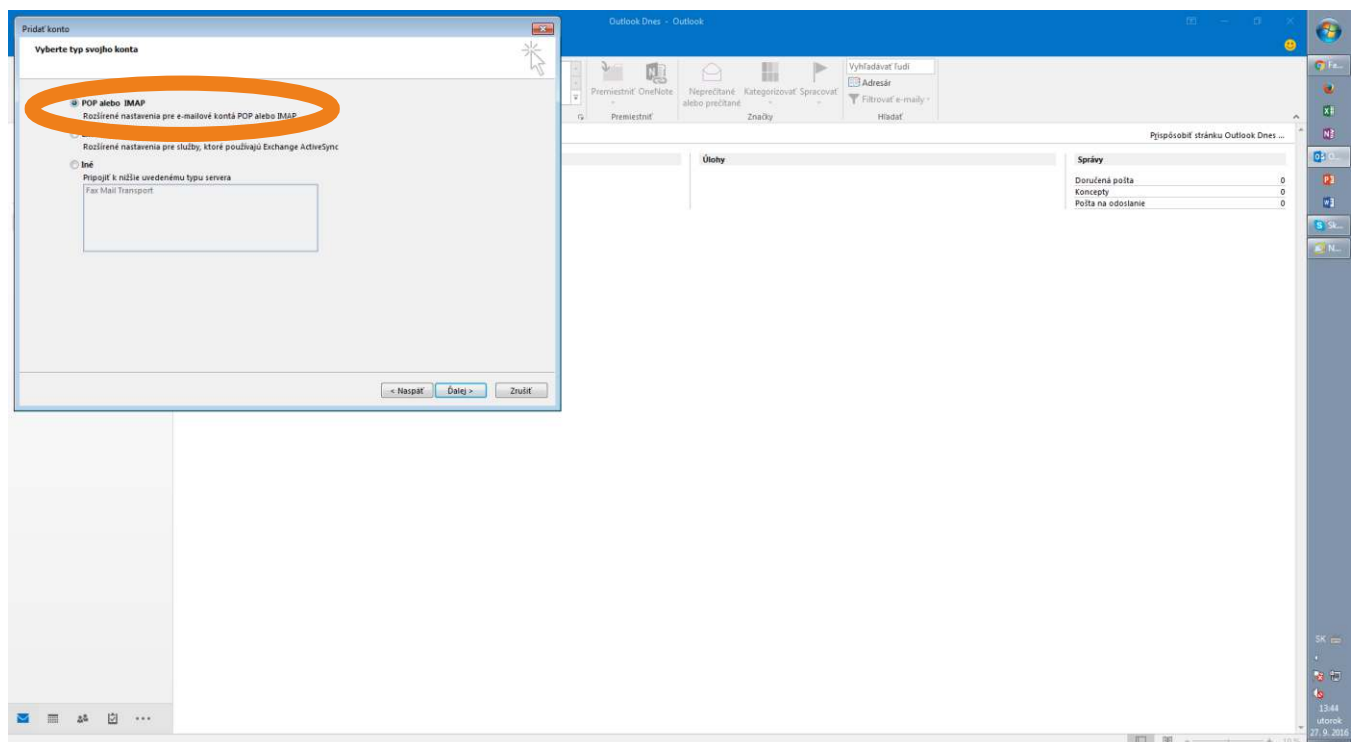


Návod na nastavenie emailového klienta na sever t-network.sk - konto IMAP

Manuálne nastavenie

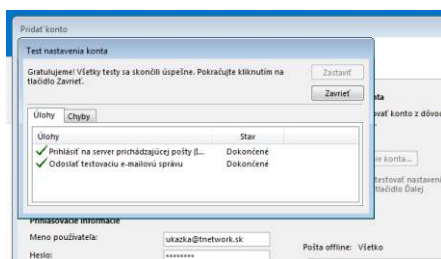
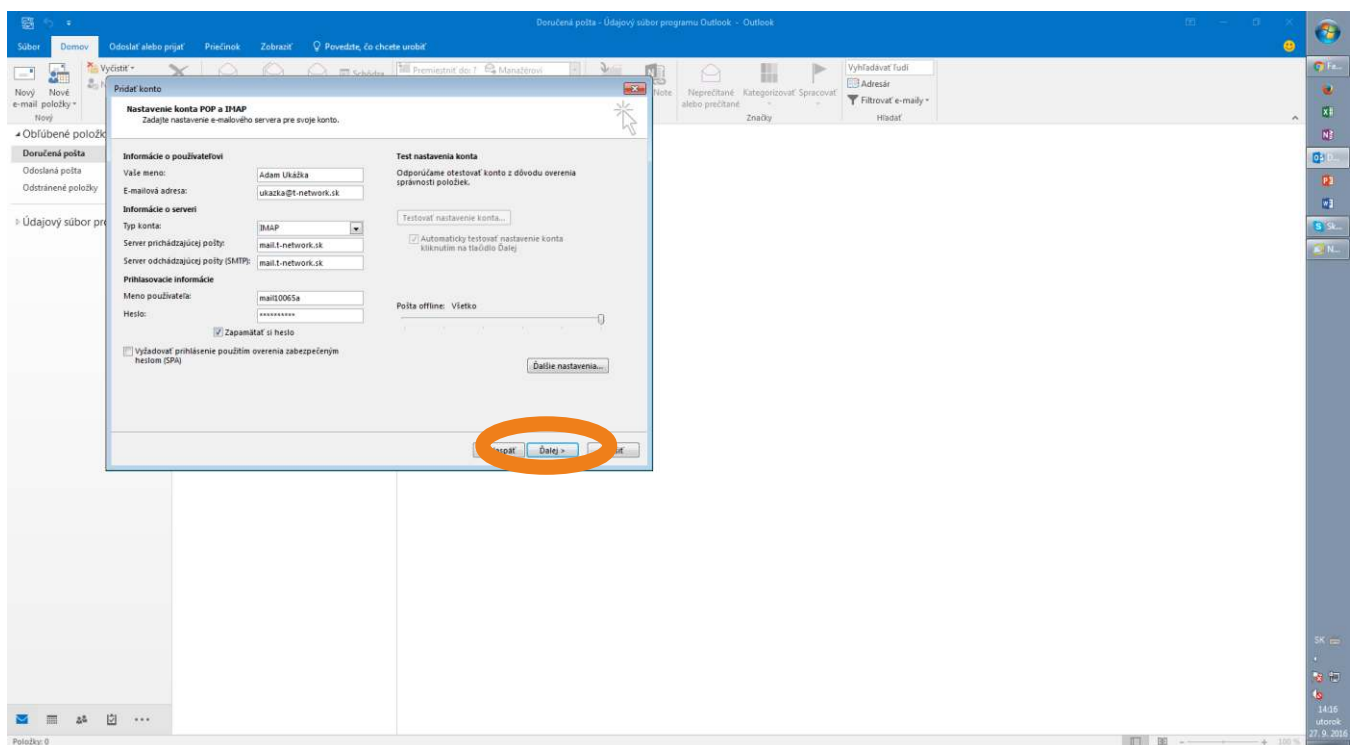


POP alebo IMAP

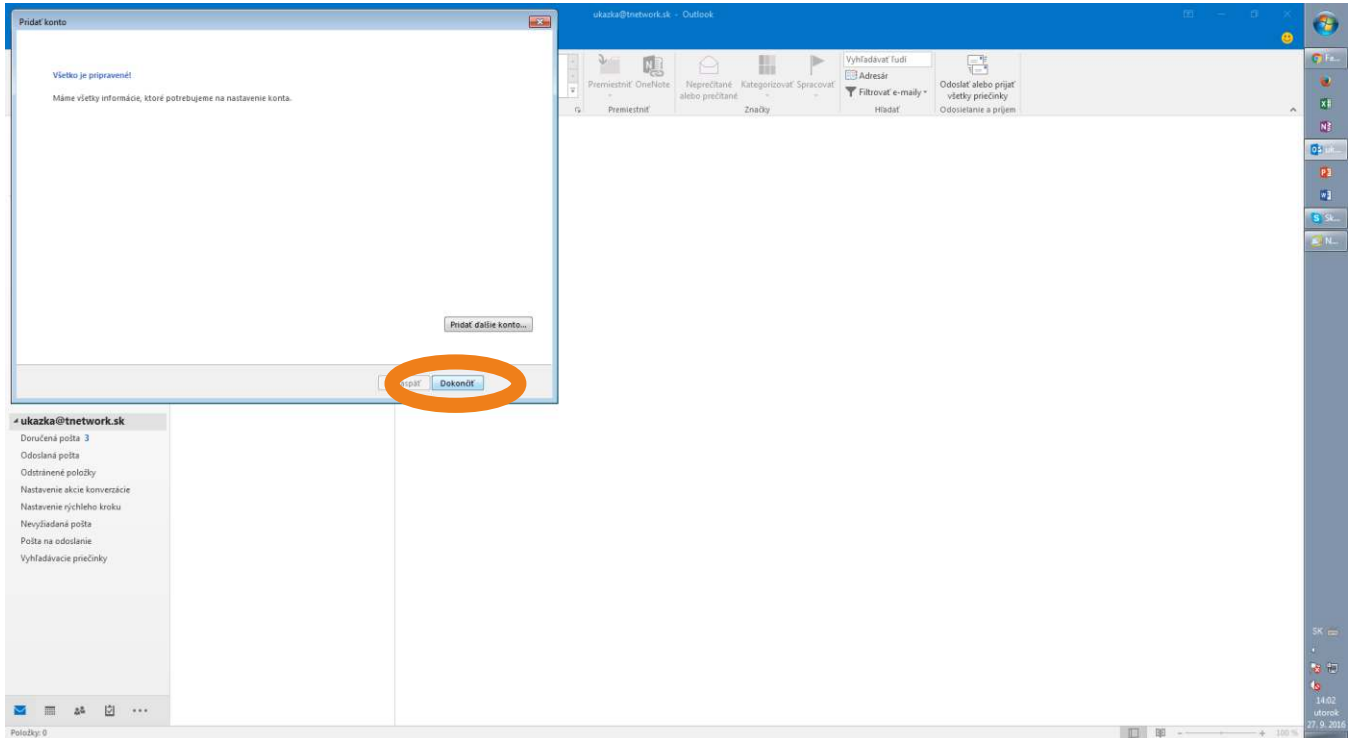


Návod na nastavenie emailového klienta na sever t-network.sk - konto IMAP

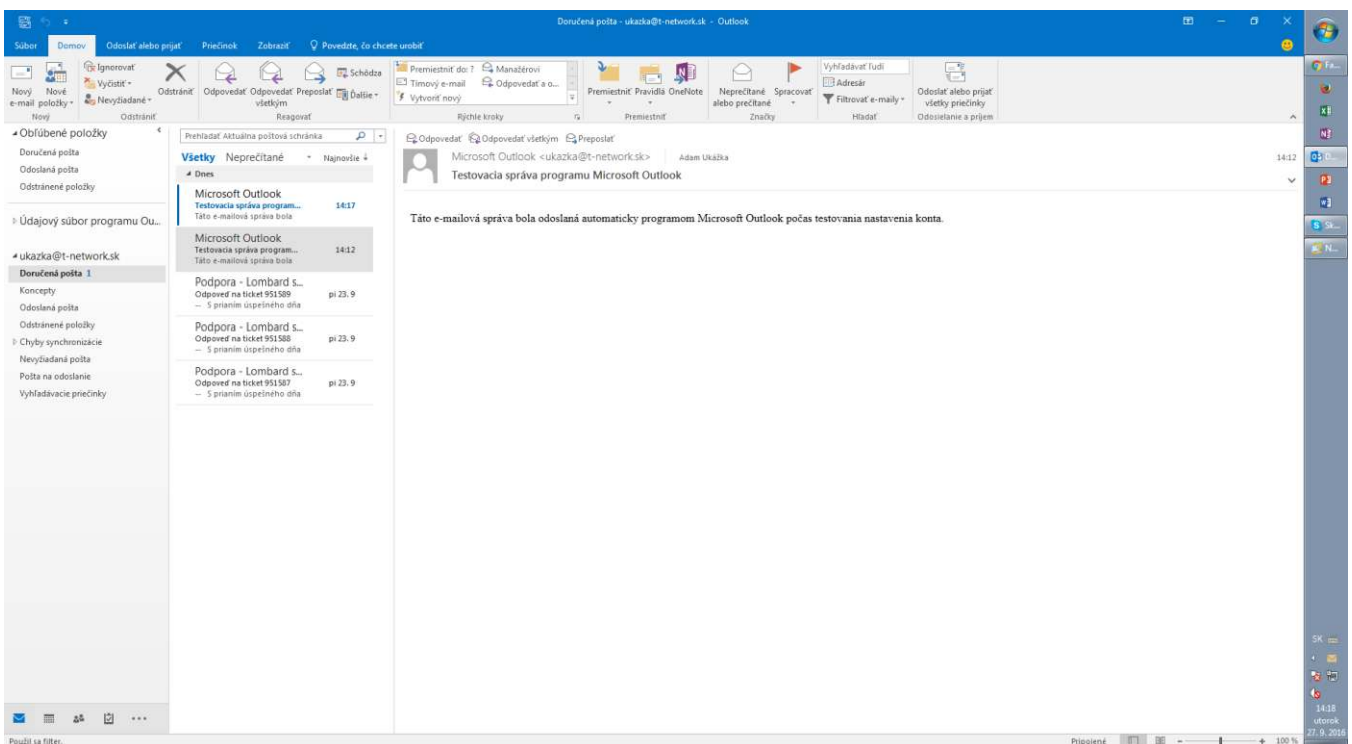
Vyplním moje meno a email, typ konta: IMAP
Server prichádzajúcej pošty: mail.tnetwork.sk
Server odchádzajúcej pošty (SMTP): mail.t-network.sk
Meno používateľa: moje prihlasovacie meno
Heslo: moje heslo



Návod na nastavenie emailového klienta na sever t-network.sk - konto IMAP



Emailové konto je funkčné





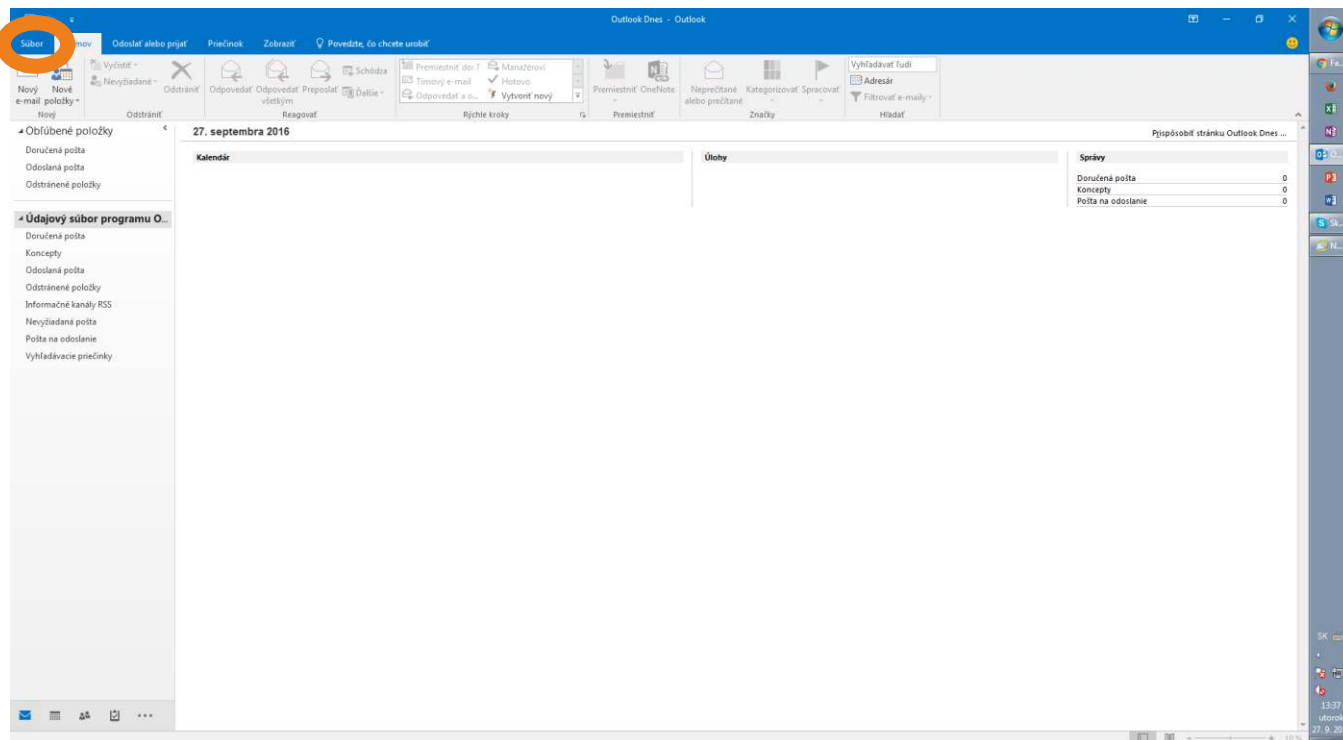
Návod na nastavenie emailového klienta na sever t-network.sk

**pre Microsoft Office Outlook 2016
KONTO POP3**

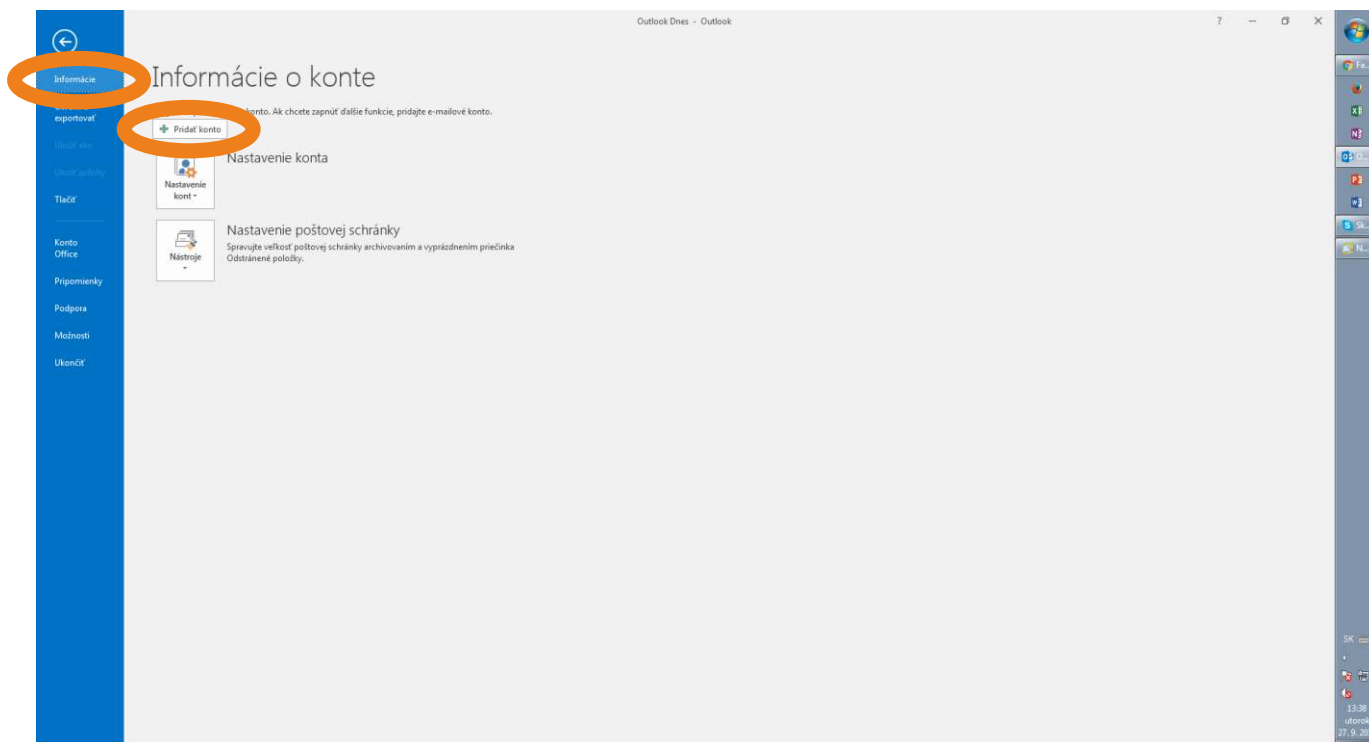


Návod na nastavenie emailového klienta na sever t-network.sk - konto POP3

Zvolím záložku **Súbor**

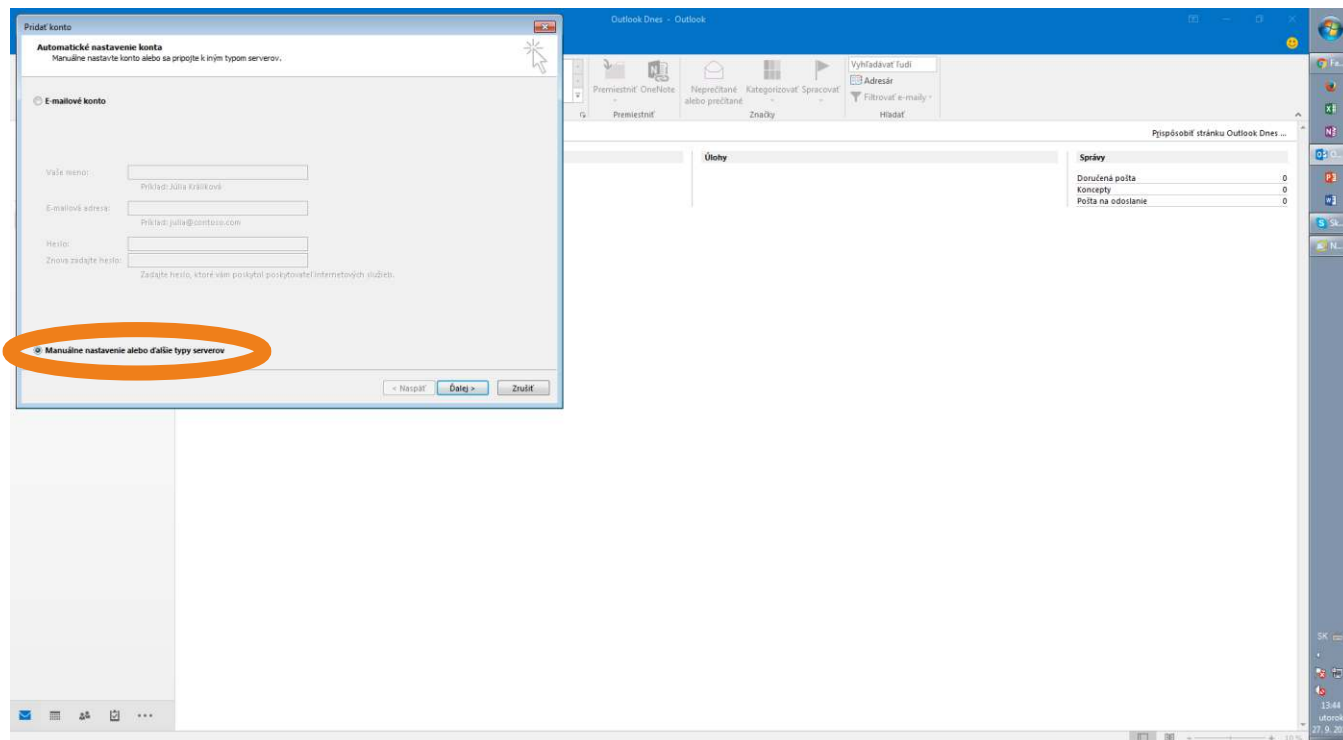


Zvolím **Informácie > Pridať konto**

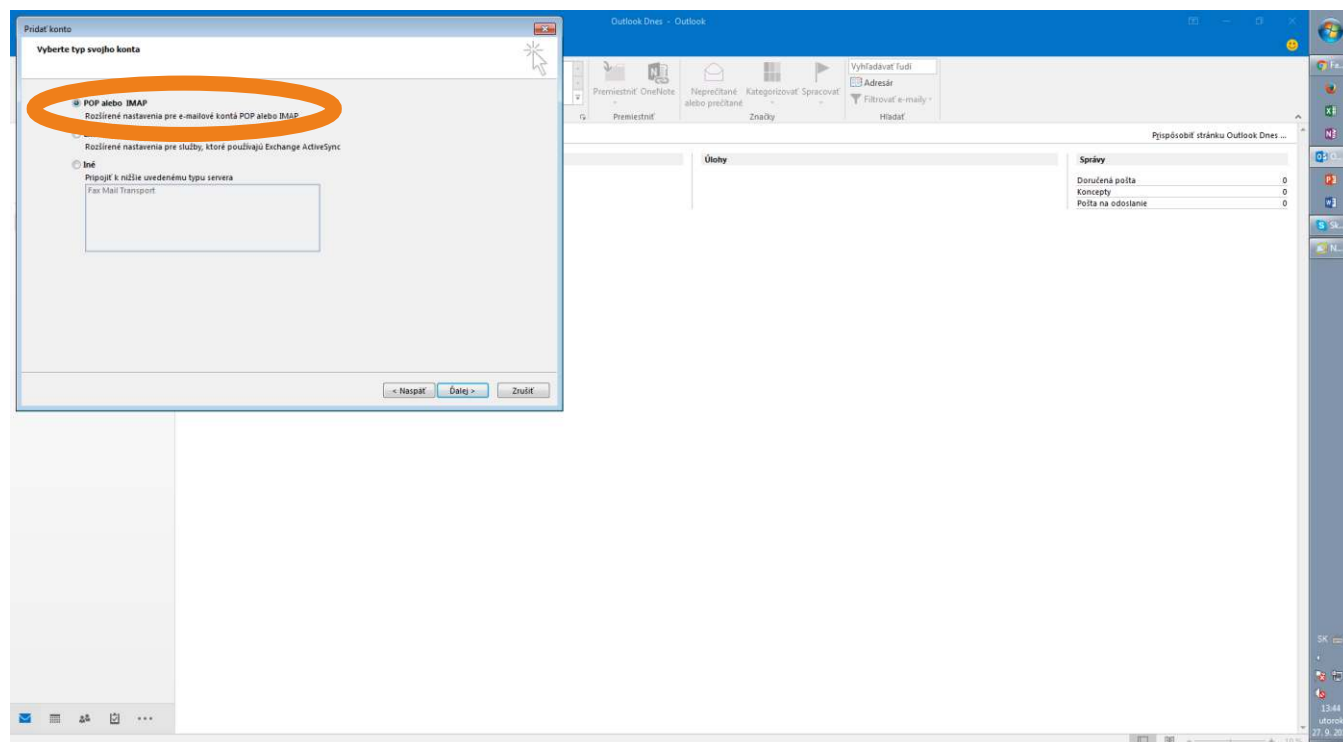


Návod na nastavenie emailového klienta na sever t-network.sk - konto POP3

Manuálne nastavenie

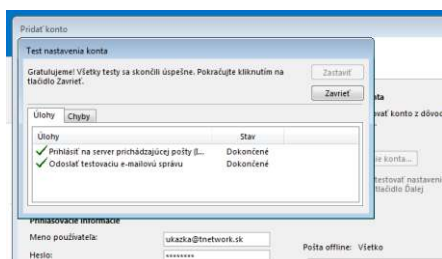
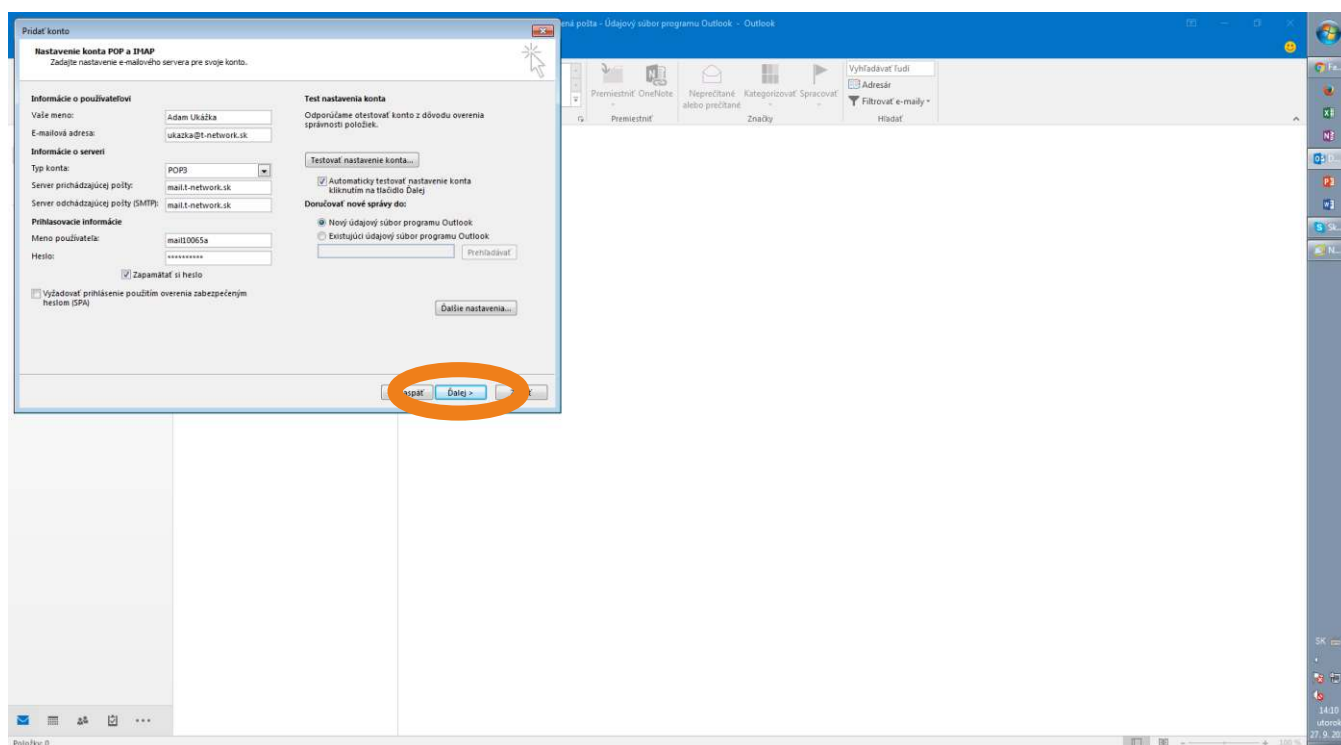


POP alebo IMAP

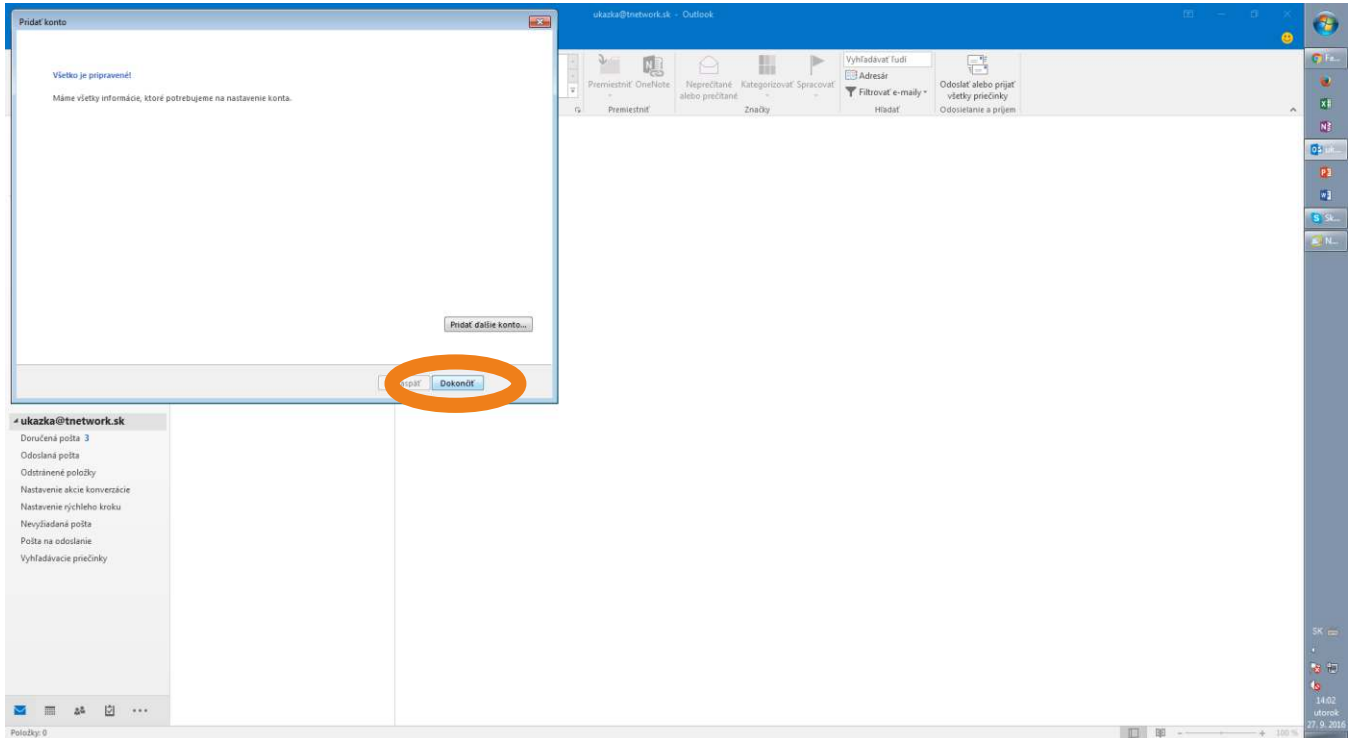


Návod na nastavenie emailového klienta na sever t-network.sk - konto POP3

Vyplním moje meno a email, typ konta: POP
Server prichádzajúcej pošty: mail.tnetwork.sk
Server odchádzajúcej pošty (SMTP): mail.t-network.sk
Meno používateľa: moje prihlasovacie meno
Heslo: moje heslo



Návod na nastavenie emailového klienta na sever t-network.sk - konto POP3



Emailové konto je funkčné

